

**Építtető: Alsópáhok Község Önkormányzata
8394 Alsópáhok, Fő utca 65.**

**TOP 3.2.1.-15-ZA1-2016-00018 azonosító számú, az „Alsópáhoki
Iskola és Tornaterem energetikai felújítása”**

Helyszín: 8394 Alsópáhok, Fő utca 122., 415/2 HRSZ

Akadálymentesítési tervfejezet

Bátaszék, 2018. február 15.



Mayerné Gyenes Alíz

Rehabilitációs környezettervező szakmérnök,
okleveles szerkezettervező építészmérnök
É 17-1506



Kuszterné Tuba Zsuzsa

okl. építómérnök
É-2-20-0070

TARTALOMJEGYZÉK

ELŐZMÉNYEK

MEGLÉVŐ ÁLLAPOT AKADÁLYMENTESSÉGI FELMÉRÉSE

TERVEZETT KIALAKÍTÁSOK A FEJLESZTÉS SORÁN

MŰSZAKI LEÍRÁS

1. ÉPÜLET KÖRÜLI KÖRNYEZET

1.1. PARKOLÓ

1.2. JÁRDÁK

2. ÉPÜLETEK MEGKÖZELÍTÉSE

2.1. BEJÁRATI / BELSŐ AJTÓK

3. BELSŐ KÖZLEKEDÉS

3.1. KÖZLEKEDŐK

4. BELSŐ HELYSÉGEK

4.1. AKADÁLYMENTES MOSDÓ-PELENKÁZÓ/RÉGI ÉPÜLET

4.2. AKADÁLYMENTES MOSDÓ-ZUHANYZÓ-PELENKÁZÓ/TORNACSAARNOK

5. BERENDEZÉSEK/BÚTOROK

6. TÁBLÁK, INDUKCIÓS HUOK

7. HONLAP AKADÁLYMENTESÍTÉSE

MELLÉKLET:

- REHABILITÁCIÓS KÖRNYEZETTERVEZŐ SZAKMÉRNÖK NYILATKOZATA AZ ELKÉSZÜLT ÉPÍTÉSZ TERVRE VONATKOZÓAN
- TÁBLAKONSZIGNÁCIÓ
- AKADÁLYMENTESMOSDÓ RÉSZLETRAJZOK (akm-1 – akm-4)
- TERVEZETT ALAPRAJZOK INFOKOMMUNIKÁCIÓVAL ELLÁTVA (AKM-5-AKM-8)

ELŐZMÉNYEK

A település iskolája mai állapotában 3 fő részből áll. Az Alsópáhok, 415/1 HRSZ alatti ingatlanon álló régi iskolaépületből, a vele közlekedővel összekötött, de az Alsópáhok, 415/2 HRSZ alatti ingatlanon álló új iskolaépületből és a szintén a 415/2 HRSZ alatti ingatlanon álló tornacsarnok épületből, amely különálló épület, a két iskolaépülettel fedett, de nyitott tető köti össze.

A régi épületben található egy tanterem, illetve a könyvtár, a technika és a számítástechnika terem, valamint egy 8 WC-ből álló WC csoport. A termék előtti zsebterület – főleg a téli időszakban – a tanórák közötti szünetekben biztosítja a gyerekek részére a mozgási lehetőséget.

Az új iskolaépületben csak fűtése korszerűsítés lesz, így az akadálymentesítést nem érinti.

Tornacsarnok

A kiegészítő funkciójú helyiségek a földszinten és az emeleten egymás alatt helyezkednek el az épület déli oldalán.

A fejlesztés – akadálymentesítési szempontból - a régi épületet és a tornacsarnokot érinti következőképpen:

Régi iskolaépület:

Akadálymentes bejárat és vizesblokk kialakítása, valamint új belső burkolatok lesznek építve.

Tornaterem:

-Külső nyílászárók cseréje hőszigetelő üvegezésűre

-Akadálymentes WC-zuhanyzó kialakítás. Mivel az Öltöző helyiségek az emeleten vannak elhelyezve, így az új akadálymentes wc-ben zuhanyzó is kialakításra került.

Mivel az udvarban a régi épület és a tornacsarnok között jelentős szintkülönbség van, így mindkét épület mellett kijelölésre kerül egy-egy akadálymentes parkoló.

MEGLÉVŐ ÁLLAPOT AKADÁLYMENTESSÉGI FELMÉRÉSE

Az épület és környezete jelenleg nem akadálymentes.

A következő akadályok vannak:

- Mozgáskorlátozottak részére: nincs akadálymentes parkoló; bejáratok szintkülönbségek; nem megfelelő méretű külső és belső nyílászárók; akadálymentes mosdó hiánya
- Vakok és gyengénlátók részére: infokommunikációs jelölések és eszközök hiánya

- Hallássérültek részére: infokommunikációs jelölések és eszközök, a kommunikációhoz szükséges eszközök hiánya.
- Autista személyek és kommunikáció zavarral élők részére: infokommunikációs jelölések és eszközök hiánya

TERVEZETT KIALAKÍTÁSOK A FEJLESZTÉS SORÁN:

- Akadálymentes parkoló helyének kijelölése és kialakítása
- Akadálymentes gyalogos útvonalak kialakítása
- Az épületeken belüli akadálymentes közlekedés kialakítása és biztosítása
- A megfelelő méretű nyílászárók kiválasztása
- Akadálymentes vizesblokk-ok (wc) kijelölése és kialakítása
- Infokommunikációs rendszer kialakítása

A jól átgondolt térhasználat, közlekedési kapcsolatok kialakítása, és funkcionális elrendezés megtervezése során, az egyetemes tervezés elve alapján a tervezett fejlesztés figyelembe veszi a nők és férfiak, az idősek, gyerekek, és minden fogyatékosági csoport igényeit.

MŰSZAKI LEÍRÁS

1. ÉPÜLET KÖRÜLI KÖRNYEZET

1.2. PARKOLÓ

Akadálymentes parkolók száma

Akadálymentes parkoló az iskola udvarában a Tornacsarnok és a Régi épület mellett is kijelölésre kerül.

Az épület főbejáratához vezető útvonal a parkolóhelyektől akadálymentesen megközelíthető kialakítású legyen, 2 cm nagyobb szintkülönbség ne legyen.

Akadálymentes parkoló szélessége

A parkoló mérete 3,60 m x 5,50 m, beleértve az 1,50 m szélességű közlekedő sávot. Az 1,50 m széles sáv, a kerekesszékeseknek a gépkocsiból való ki-és beszállásához szükséges hely. A parkoló hossza 5,50 m, ami lehetővé teszi a csomagtartóból történő ki-és bepakolást is.

Akadálymentes parkoló jelölése

A parkoló burkolata vízszintes, érdesített felületű legyen. Az akadálymentes parkolót az akadálymentes nemzetközi jele piktogrammal kell jelölni, illetve az 1,50 m széles sávot is fel kell festeni. A parkolót közlekedési tábla jelzi, akadálymentes nemzetközi jele piktogrammal. A parkoló megvilágításánál a fényforrásokat úgy kell elhelyezni, hogy azok káprázást ne okozzanak.

A létesítménytől való távolság

Az akadálymentes parkoló helyzete, a létesítménytől a maximum 50 m-es bejáratától való távolság feltételének megfelel. A parkolóhelytől az épület akadálymentes megközelítési útvonala folytonosan és követhető módon lett jelölve.

1.3. JÁRDÁK

Meglévőségek.

Ingtatlanon belüli járdák szélessége

Az épülethez vezető útvonal a min. 0,90 m szélességet biztosítja. Megfordulási lehetőség biztosított, mivel az udvar nagy része burkolt.

Felület

A járdák-gyalogutak egyenletes térburkolatúak, síkfelületű kialakításúak, felületi érdességük maximum 0,5 cm. A jobb vízvezetés szempontjából a járdafelületek keresztirányú lejtése legfeljebb 1,5 %-os.

Járda fölé benyúló, ill. lógó akadályok

A járda fölé benyúló illetve lógó akadályok az útvonal szabad szélességét és magasságát nem csökkentik. A járda legkisebb szabad szélessége min. 1,50 m, a szabad magassága pedig min. 2,20 m legyen. Utcai tartozékok, padok, szemeteskukák, stb. öbölben kerüljenek elhelyezésre, a járda szabad szélességét legfeljebb 90 cm-re csökkenthetik, melyek jelzésre kerülnek a vakok és gyengénlátók részére.

Rácsok, vízvezetők kialakítása

A felületek megfelelő vízvezetést biztosítani kell.

A balesetveszély (pl. gyermekkocsi, kerékpár kerekének beszorulása) elkerülése érdekében a járőfelületen elhelyezkedő rácsok nyílásainak nagyságát maximálisan 2x2 cm-nek kell

megválasztani. Hosszirányú nyílások esetén azoknak a mértékadó forgalom irányára merőlegesen kell elhelyezkedniük.

2. ÉPÜLETEK MEGKÖZELÍTÉSE

2.1. BEJÁRATI / BELSŐ AJTÓK

Akadálymentes megközelítés

Az akadálymentes útvonalon található bejárati és beltéri ajtók (konszignáció szerint) akadálymentes kialakításúak.

Az akadálymentesség érdekében az összes (külső és belső) új ajtó beépítését úgy kell megvalósítani, hogy az ajtó azon oldalán, ahová nyílik, a zárszerkezet felőli részen legalább 0,55 m széles szabad sáv legyen biztosítva a nyílás szélességi méretén túlmenően. Az ajtó másik oldalán 0,30 m széles szabad sáv legyen biztosítva a zár megközelíthetősége, illetve használhatósága érdekében. Az ajtó pánt felőli oldalán a burkolt falfelülettől való távolság legalább 10 cm legyen.

Szabad szélesség

Az összes – akadálymentes útvonalon lévő - ajtók nyitásával biztosítható az akadálymentes közlekedéshez szükséges 0,90 m-es szabad belméret. (a 0,90 m-es szabad belméretére az ajtók kiválasztásánál figyelni kell)

Az épületben az ajtószervezetek küszöbök nélküli kialakításúak, amennyiben szükséges, akkor a küszöb max. 2 cm lehet, lehetőleg legömbölyített.

Ajtólap

Az átalakítással érintett ajtólapokra lekerekített, U alakú, kontrasztos színű kilincsszerkezet zárszerkezet kialakítása ajánlott, melynek vastagsága 2,5 cm, valamint az ajtólap és kilincs közötti távolság 4,5 cm.

Az érintett ajtólapon üvegezés biztosítja a jó átláthatóságot és a közlekedés biztonságát, az üvegezés a padlószinttől mért 0,30 m magasság alá nem nyúlhat.

Jelölések, információk

A bejárati és a belső ajtók keretszerkezete a fal és az ajtólaptól eltérő, kontrasztos színnel lesz kialakítva, a jobb tájékozódás érdekében. Az üvegfelületekre matricák kerülnek 1,50 m magasságban a jól láthatóság érdekében.

3. BELSŐ KÖZLEKEDÉS

3.1. KÖZLEKEDŐK

Szabad szélesség

Az akadálymentes útvonalon lévő közlekedő folyosó szabad szélessége a minimum 1,20 m-t biztosítja. Az akadálymentes mosdó ajtaja és a közszolgáltatás nyújtó ajtók előtt biztosított az 1,50 m szabad szélesség.

Járófelület-Régi épület

A közlekedőben új gress lap burkolatok kerülnek elhelyezésre.

Taktilis vezetősávok-Régi épület

Az új burkolatban színben és felületi érdességben eltérő gresslap kerül elhelyezésre.

Járófelület-Tornacsarnok

A közlekedőben a meglévő kőburkolat marad.

Taktilis vezetősávok-Tornacsarnok

Mivel a meglévő kőburkolat megmarad, így utólagos taktilis vezetősáv elhelyezése szükséges, mely csúszásmentes szalag fekete színben, 3* 5 cm egymás mellett ragasztva, 5-5 cm kihagyással.



Belógó, ill. lelógó akadályok

Belógó illetve lelógó akadályok nincsenek. Épületen belül a szabad szélességet belógó illetve lelógó akadály max. 0,90 m-ig szűkítheti le. Az akadályokat megfelelően előre jelezni kel.

4. BELSŐ HELYSÉGEK

4.1. AKADÁLYMENTES MOSDÓ-PELENKÁZÓ/RÉGI ÉPÜLET

Kialakítása, mennyisége

A felújított vizesblokkban kerül kialakításra az akadálymentes mosdó.

Helyiségméret

A szerelvények úgy vannak elhelyezve, hogy a kerekesszék 360 °-os fordulásához szükséges 1,50 m átmérőjű kör, mint szabad hely biztosított.

WC csésze

A WC csésze szemből és oldalról egyaránt megközelíthető, mellette 90 x 120 cm, a WC csésze előtt 90 x 120 cm, a mosdó előtt 90 x 120 cm szabad hely áll rendelkezésre a kerekesszékkel való beálláshoz.

A WC csésze tengelye a faltól 45 cm, a hátsó faltól való kiállása min. 70 cm. A WC csésze használati magassága 47 cm, hátsó kifolyású, beépített víztartállyal. A WC tető kemény fa, vagy műanyag kialakítású, fémpántos rögzítéssel. A WC öblítése karral, nyomógombbal indítható.

Mosdó

A mosdó kagyló 68 x 58 cm méretű, konkáv peremkialakítású, könyöklő résszel ellátott. A mosdó megközelíthetősége, a térdszabad kialakítás és a lábtámasz helyigénye miatt a mosdókagyló pereme a padlószinttől 0,90 m magasan lesz.

Az egykaros, keverő csaptelep forrázásgátlóval ellátott. A 60 x 90 cm fix tükör elhelyezési magassága 90 cm, így az álló és az ülő ember is teljes értékűen használhatja.

Kapaszkodók

A mosdóban a WC csésze mindkét oldalán 80 cm kiállású WC papírtartóval felszerelt felhajtható kapaszkodó, 75 cm magasságban kerül elhelyezésre

A kapaszkodók átmérője min. 3,2-3,5 cm legyen. Ennél kisebb keresztmetszetű kapaszkodó nem teszi lehetővé a megfelelő, biztonságos megmarkolást.

Kezelőeszközök

A szappantartót, törölközőtartót elérhető magasságban és távolságban lesz felszerelve. Ezen kiegészítő berendezéseket ajánlott a 0,90-1,10 m közötti sávban elhelyezni.

A helyiségekben elhelyezett fogas 120 és 150 cm magasra, a szappantartó 90 cm magasra, a villanykapcsoló 110 cm magasra kerül. A helyiségben elhelyezett szaniterek és egyéb szerelvények (kapaszkodók, ruhaakasztó) a csempeburkolattól kontrasztos, eltérő színű lesz pl: a szaniterek, kapaszkodók fehér, a falburkolat szürke.

Burkolat

A helyiség csúszásmentes, tükröződésmentes és kontrasztos padlóburkolattal és falburkolattal készül.

Ajtó

A mosdó 90 cm tiszta mérettel rendelkező, küszöb nélküli, 60 cm hosszú, vízszintes kialakítású ajtóbehúzóval, 30 cm magasan elhelyezett védőlemezzel ellátott ajtót kap. Az ajtóra kívülről érmével / csavarhúzóval nyitható, foglaltság-jelzős, belül elliptikus fordítógombos WC-zár kerül.

Pelenkázó

A pelenkázó asztal a padlószinttől lehetőleg 0,80 m magasan helyezkedjen el. Az asztallap ajánlott mérete 0,80x1,20 m. A pelenkázó asztal alatti rész térdszabad kialakítású legyen az akadálymentes használhatóság biztosítása érdekében. A pelenkázó asztallap peremes szélű legyen.

Mivel a pelenkázó az Akadálymentes mosdóban lett elhelyezve, így helytakarékoság miatt az felhajtható kivitelű.

Megvilágítás

A helyiség megvilágítása természetes és mesterséges fénnel történik, mely káprázást nem okoz.

Segélyhívó rendszer

A WC oldalán 30 cm és 90 cm magasságban segélyhívó kapcsoló elhelyezése szükséges úgy, hogy az mind a csészén ülve, mind pedig a földön fekvé elérhető magasságban legyen

A vészjelző kapcsolókat a kiviteli terv szerinti helyekre kell beszerezni, ami vészjelzéskor a folyosón, az ajtó felett elhelyezett sárga villogó fényjelzést és vészjelző hangot adó jelzést ad.

4.2. AKADÁLYMENTES MOSDÓ-ZUHANYZÓ-PELENKÁZÓ/TORNACSAARNOK

Kialakítása, mennyisége

A vízesblokkban kerül kialakításra az akadálymentes mosdó-zuhanyzó.

Helyiségméret

A szerelvények úgy vannak elhelyezve, hogy a kerekesszék 360 °-os fordulásához szükséges 1,50 m átmérőjű kör, mint szabad hely biztosított.

WC csésze

A WC csésze szemből és oldalról egyaránt megközelíthető, mellette 90 x 120 cm, a WC csésze előtt 90 x 120 cm, a mosdó előtt 90 x 120 cm szabad hely áll rendelkezésre a kerekesszékekkel való beálláshoz.

A WC csésze tengelye a faltól 45 cm, a hátsó faltól való kiállása min. 70 cm. A WC csésze használati magassága 47 cm, hátsó kifolyású, beépített víztartállyal. A WC tető kemény fa, vagy műanyag kialakítású, fémpántos rögzítéssel. A WC öblítése karral, nyomógombbal indítható.

Mosdó

A mosdó kagyló 68 x 58 cm méretű, konkáv peremkialakítású, könyöklő résszel ellátott. A mosdó megközelíthetősége, a térdszabad kialakítás és a lábtámasz helyigénye miatt a mosdókagyló pereme a padlószinttől 0,90 m magasan lesz.

Az egykaros, keverő csaptelep forrázásgátlóval ellátott. A 60 x 90 cm fix tükör elhelyezési magassága 90 cm, így az álló és az ülő ember is teljes értékűen használhatja.

Kapaszkodók

A mosdóban a WC csésze mindkét oldalán 80 cm kiállású WC papírtartóval felszerelt felhajtható kapaszkodó, 75 cm magasságban kerül elhelyezésre

A kapaszkodók átmérője min. 3,2-3,5 cm legyen. Ennél kisebb keresztmetszetű kapaszkodó nem teszi lehetővé a megfelelő, biztonságos megmarkolást.

Kezelőeszközök

A szappantartót, törölközőtartó elérhető magasságban és távolságban lesz felszerelve. Ezen kiegészítő berendezéseket ajánlott a 0,90-1,10 m közötti sávban elhelyezni.

A helyiségekben elhelyezett fogas 120 és 150 cm magasra, a szappantartó 90 cm magasra, a villanykapcsoló 110 cm magasra kerül. A helyiségben elhelyezett szaniterek és egyéb szerelvények (kapaszkodók, ruhaakasztó) a csempeburkolattól kontrasztos, eltérő színű lesz pl: a szaniterek, kapaszkodók fehér, a falburkolat szürke.

Zuhanyzó

A zuhanyzó akadálymentes használatához tálca nélküli kialakítása szükséges. A zuhanyzó részben lehajtható zuhanyzóülőke kerül elhelyezésre. Az ülőke 0,46 m közötti magasságban lesz elhelyezve. A zuhanyrózsa és a csaptelep a zuhanyülőkén ülve is elérhető távolságban lesz, a zuhanyülőkére merőleges falon helyezkedik el. A zuhanyrózsa állítható magasságú tartón lesz elhelyezve, a csaptelephez gégecsővel kapcsolódik. Forrázásgátlóval ellátott egykaros keverő csaptelep beépítése szükséges.

A zuhany körül javasolt függöny kialakítása, amivel megakadályozhatjuk, hogy a kerekesszék vagy a közelben lerakott ruha vizes legyen.

A megfelelő vízvezetés, vízfolyás érdekében a tálca nélküli zuhanyzó peremén vonalmenti vízvezetés vagy legfeljebb 2 cm magasságú vízküszöb kialakítása javasolt.

Kapaszkodók-zuhany

Az zuhanyzó ülőke mellett a kerekesszékből történő átüléshez függőleges és vízszintes részből álló, „L” alakú kapaszkodó lesz a falra szerelve.

A kapaszkodók átmérője min. 3,2-3,5 cm legyen. Ennél kisebb keresztmetszetű kapaszkodó nem teszi lehetővé a megfelelő, biztonságos megmarkolást.

Burkolat

A helyiség csúszásmentes, tükröződésmentes és kontrasztos padlóburkolattal és falburkolattal készül.

Ajtó

A mosdó 90 cm tiszta mérettel rendelkező, küszöb nélküli, 60 cm hosszú, vízszintes kialakítású ajtóbehúzóval, 30 cm magasan elhelyezett védőlemezzel ellátott ajtót kap. Az ajtóra kívülről

érmével / csavarhúzóval nyitható, foglaltság-jelzős, belül elliptikus fordítógombos WC-zár kerül.

Pelenkázó

A pelenkázó asztal a padlószinttől lehetőleg 0,80 m magasan helyezkedjen el. Az asztallap ajánlott mérete 0,80x1,20 m. A pelenkázó asztal alatti rész térdszabad kialakítású legyen az akadálymentes használhatóság biztosítása érdekében. A pelenkázó asztallap peremes szélű legyen.

Mivel a pelenkázó az Akadálymentes mosdóban lett elhelyezve, így helytakarékosság miatt az felhajtható kivitelű.

Megvilágítás

A helyiség megvilágítása természetes és mesterséges fénnel történik, mely káprázást nem okoz.

Segélyhívó rendszer

A WC oldalán 30 cm és 90 cm magasságban segélyhívó kapcsoló elhelyezése szükséges úgy, hogy az mind a csészén ülve, mind pedig a földön fekvé elérhető magasságban legyen. A vészjelző kapcsolókat a kiviteli terv szerinti helyekre kell beszerezni, ami vészjelzéskor a folyosón, az ajtó felett elhelyezett sárga villogó fényjelzést és vészjelző hangot adó jelzést ad.

Az Akadálymentes Mosdó kialakításáról, berendezéséről részletrajzok készültek.

5. BERENDEZÉSEK/BÚTOROK

Jelen engedélyezési tervhez belsőépítészeti terv nem készült, így a fix berendezések tekintetében csak az előírások kerülnek rögzítésre.

A lekerekített élekkel, a sarkoknál íves kialakítással készülő asztalok, pultok kialakítása olyan magasságú legyen, hogy a térdszabad kialakítás biztosítva legyen a kerekesszékes használók számára, illetve magasságuk a gyermekek általi használhatóságot is kielégíti. Az épületben elhelyezett automaták kerekesszékből is kezelhetőnek kell lenni.

Pelenkázó

A pelenkázó asztal a padlószinttől lehetőleg 0,80 m magasan helyezkedjen el. Az asztallap ajánlott mérete 0,80x1,20 m. A pelenkázó asztal alatti rész térdszabad kialakítású legyen az akadálymentes használhatóság biztosítása érdekében. A pelenkázó asztallap peremes szélű legyen.

Mivel a pelenkázó az Akadálymentes mosdóban lett elhelyezve, így helytakarékosság miatt az felhajtható kivitelű.

Kapcsolók, kiegészítő berendezések

A kapcsolók és a dugaszoló aljzatok kerekesszékekben ülve is elérhető távolságban és magasságban lesznek elhelyezve (0,90-1,10 m) a releváns helyeken. (akadálymentes útvonal.)

6. TÁBLÁK, INDUKCIÓS HUOK

Az információs táblák a releváns helyiségeknél szerepük szerint egységes formátumban készülnek (pl.: információs-, útbaigazító-, helyiségnév-, szintkülönbséget jelző táblák stb.) Az intézmény egész területén egyező táblákat alkalmaznak azonos dolgok jelölésére. Szükség van útbaigazító táblára és helyiségtáblákra és egyéb táblára.

Az **információs táblák** általában piktogramok, pl.:kék alapon fehér vagy sárga színnel, de ez függ a tábla mögötti felület színétől. Az ajtók mellett lévő szimbólumok 1,50 m magasságban vannak elhelyezve. Az alkalmazott betűk nagy méretűek, félkövér, talpnélküli betűtípussal készüljenek (pl.: Arial, Gill, Helvetica, Verdana, stb.). A helységek mellett a funkciójuk megnevezésével 1,50 m magasságban helyiségtáblákat kell kihelyezni, melyeket Braille írással is el kell látni.

A táblák a közölni kívánt információt elsősorban piktogrammal adják meg. Egységes könnyen olvasható, egyértelmű információt nyújtó jelrendszert kell alkalmazni az egész épületen belül.

Az épületben egy mobil indukciós hurok beszerzése indokolt, ami a szükség szerinti kommunikációt elősegíti.

7. HONLAP AKADÁLYMENTESÍTÉSE

Amennyiben van az intézmény szolgáltatásait bemutató honlapja, vagy jelen pályázat keretében készítik, akkor annak akadálymentesítése történhet az alábbi szempontok alapján:

- Egy közös felületet biztosítson az összes felhasználó részére
- A forráskódja legyen szabványos
- Teljesítse minimum a WCAG 2.0 „A” szintű feltételrendszerét
- Biztosítsa a szövegméret növelhetőségét
- Legyen rajta szöveges keresés
- Legyen rajta menüterkép
- Legyen feltüntetve a honlapon minimum egy emilcím, egy telefonszám, és egy pontos postacím, ahová fordulni lehet kérdés esetén.
- Legyen feltüntetve az utolsó frissítés dátuma.

A tervezett akadálymentes mosdó kialakításait és a helyiség táblák konszignációját jelen terv, a burkolati vezetősávok kialakítását, és azok elhelyezését az építész terv részletezi.

Bátaszék, 2018. február 15.

Mayerné Gyenes Alíz
Rehabilitációs környezettervező szakmérnök,
okleveles szerkezettervező építésmérnök
É 17-1506

REHABILITÁCIÓS KÖRNYEZETTERVEZŐ SZAKMÉRNÖK NYILATKOZATA AZ ELKÉSZÜLT ÉPÍTÉS TERVRE VONATKOZÓAN

Alulírott Mayerné Gyenes Alíz, mint a TOP 3.2.1.-15-ZA1-2016-00018 azonosító számú, az „Alsópáhoki Iskola és Tornaterem energetikai felújítása” rehabilitációs környezettervező szakmérnöke az alábbi nyilatkozatot teszem:

A TOP 3.2.1.-15-ZA1-2016-00018 azonosító számú, az „Alsópáhoki Iskola és Tornaterem energetikai felújítása” című projekt keretein belül a 8394 Alsópáhok, Fő utca 122., 415/2 HRSZ. ingatlanon a meglévő általános iskola és tornacsarnok felújítására vonatkozó fejlesztés megfelel a:

- 253/1997. (XII. 20.) Korm. rendelet (OTÉK) vonatkozó műszaki előírásainak,
- „Segédlet a közszolgáltatások egyenlő esélyű hozzáféréseinek megteremtéséhez” c. dokumentumban foglalt követelményeknek.

A fejlesztés a fenti előírásoknak megfelelően tartalmazza az épület projektarányos akadálymentesítését, - az épületrész megközelítését, akadálymentes mosdó kialakítását, valamennyi fogyatékosági csoportra kiterjedően (fizikai és info-kommunikációs).

Nyilatkozom továbbá, hogy a fenti beruházás építész tervdokumentációja alapján készült akadálymentesítési terv tartalmazza a fenti előírások alapján a fejlesztéssel érintett épület a tervezett koncepció szerinti projektarányos és valamennyi fogyatékoságra kiterjedő (fizikai és info-kommunikációs) akadálymentesítését.

Bátaszék, 2018. február 15.



Mayerné Gyenes Alíz

Rehabilitációs környezettervező szakmérnök,
okleveles szerkezettervező építészmérnök
É 17-1506

JAVASOLT TÁBLAKONSZIGNÁCIÓ MELLÉKLET

Mivel jelen munkarésznél belsőépítész terv nem áll rendelkezésre, így a pontos szín összeállítás eltérhet jelen koncepciótól.

A táblán szereplő megnevezések az építész alaprajz alapján készültek, amennyiben ettől eltérés van, azt javítani kell.

Látványterv kiegészítendő a táblák kialakításáról gyártás előtt, mely a rehabilitációs környezettervező szakmérnökkel és az intézménnyel jóváhagyandó!!

TÁBLA KONSZIGNÁCIÓ /üvegezett ajtókra

Tábla kód: T0

Megnevezés: Ajtójelölő

Mérete: 1000*50 mm (50 mm /kör)

Mennyiség:

Anyag: vinyl/ORACAL fólia/plotterkivágással

Szín pl.: fehér, sárga, piros

Betűtípus: -

Betű magasság: -

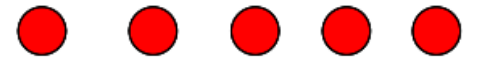
Braille: -

Tapintható betű:

Kihelyezés: üvegajtóra, 1,50 m magasan

Szerelés: öntapadós

Minta:



ÚTBAIGAZÍTÓ TÁBLA KONSZIGNÁCIÓ

Tábla kód:	T1
Megnevezés:	Útbaigazító tábla
Mérete:	változó
Mennyiség:	1 db
Anyag:	ajánlott 3 mm-es műanyag tábla, felületén vinyl/ORACAL fólia/plotterkivágással
Szín	sötét háttér, világos betű vagy fordítva (ugyanazt a kombinációt kell az egész épületen belül alkalmazni !!)
Betűtípus:	Arial félkövér
Betű magasság:	javasolt 25 mm, piktogramm 50 mm
Braille:	nem
Tapintható betű:	nem
Kihelyezés:	falra 150 cm magasan, az épület bejáratához bevezető út kezdetén.
Szerelés:	csavarozás/ragasztás
Megjegyzés	gyártás előtt az intézménnyel jóváhagyandó.

Minta:



PARKOLÓ TÁBLA KONSZIGNÁCIÓ

Tábla kód: T2

Megnevezés: Parkoló tábla
Mérete: 600*500 mm
Mennyiség: 2 db
Anyag: 5 mm-es műanyag tábla, felületén vinyl/ORACAL fólia/plotterkivágással
Szín: pl.: ORACAL 086 brilliant blue
Betűtípus: Arial félkövér
Betű magasság: -
Braille: -
Tapintható betű: NEM
Kihelyezés: Oszlopra
Szerelés: csavarozás
Gyártási ár: -
Megjegyzés: gyártás előtt az intézménnyel jóváhagyandó.

Minta:



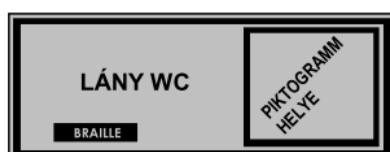
FUNKCIÓ TÁBLA KONSZIGNÁCIÓ

Tábla kód: T3
Megnevezés: Funkcionális tábla
Mérete: pl: változó
Mennyiség: 1 db
Anyag: ajánlott 3 mm-es műanyag tábla, felületén vinyl/ORACAL fólia/plotterkivágással
Szín: sötét háttér, világos betű vagy fordítva
(ugyanazt a kombinációt kell az egész épületen belül alkalmazni !!)
Betűtípus: Arial félkövér
Betű magasság: javasolt 25 mm, piktogramm 50 mm
Braille: igen
Tapintható betű: igen
Kihelyezés: falra 150 cm magasan,
Szerelés: csavarozás/ragasztás
Megjegyzés: gyártás előtt az intézménnyel jóváhagyandó.
Minta:



FUNKCIÓ TÁBLA KONSZIGNÁCIÓ

Tábla kód: T4
Megnevezés: Funkcionális tábla
Mérete: pl: változó
Mennyiség: 1 db
Anyag: ajánlott 3 mm-es műanyag tábla, felületén vinyl/ORACAL fólia/plotterkivágással
Szín: sötét háttér, világos betű vagy fordítva
(ugyanazt a kombinációt kell az egész épületen belül alkalmazni !!)
Betűtípus: Arial félkövér
Betű magasság: javasolt 25 mm, piktogramm 50 mm
Braille: igen
Tapintható betű: igen
Kihelyezés: falra 150 cm magasan,
Szerelés: csavarozás/ragasztás
Megjegyzés: gyártás előtt az intézménnyel jóváhagyandó.
Minta:



FUNKCIÓ TÁBLA KONSZIGNÁCIÓ

Tábla kód: T5
Megnevezés: Funkcionális tábla
Mérete: pl: változó
Mennyiség: 1 db
Anyag: ajánlott 3 mm-es műanyag tábla, felületén vinyl/ORACAL fólia/plotterkivágással
Szín: sötét háttér, világos betű vagy fordítva
(ugyanazt a kombinációt kell az egész épületen belül alkalmazni !!)
Betűtípus: Arial félkövér
Betű magasság: javasolt 25 mm, piktogramm 50 mm
Braille: igen
Tapintható betű: igen
Kihelyezés: falra 150 cm magasan,
Szerelés: csavarozás/ragasztás
Megjegyzés: gyártás előtt az intézménnyel jóváhagyandó.
Minta:



FUNKCIÓ TÁBLA KONSZIGNÁCIÓ

Tábla kód: T6
Megnevezés: Funkcionális tábla
Mérete: pl: változó
Mennyiség: 1 db
Anyag: ajánlott 3 mm-es műanyag tábla, felületén vinyl/ORACAL fólia/plotterkivágással
Szín: sötét háttér, világos betű vagy fordítva
(ugyanazt a kombinációt kell az egész épületen belül alkalmazni !!)
Betűtípus: Arial félkövér
Betű magasság: javasolt 25 mm, piktogramm 50 mm
Braille: igen
Tapintható betű: igen
Kihelyezés: falra 150 cm magasan,
Szerelés: csavarozás/ragasztás
Megjegyzés: gyártás előtt az intézménnyel jóváhagyandó.
Minta:



FUNKCIÓ TÁBLA KONSZIGNÁCIÓ

Tábla kód: T7
Megnevezés: Funkcionális tábla
Mérete: pl: változó
Mennyiség: 1 db
Anyag: ajánlott 3 mm-es műanyag tábla, felületén vinyl/ORACAL fólia/plotterkivágással
Szín: sötét háttér, világos betű vagy fordítva
(ugyanazt a kombinációt kell az egész épületen belül alkalmazni !!)
Betűtípus: Arial félkövér
Betű magasság: javasolt 25 mm, piktogramm 50 mm
Braille: igen
Tapintható betű: igen
Kihelyezés: falra 150 cm magasan,
Szerelés: csavarozás/ragasztás
Megjegyzés: gyártás előtt az intézménnyel jóváhagyandó.
Minta:



FUNKCIÓ TÁBLA KONSZIGNÁCIÓ

Tábla kód: T8
Megnevezés: Funkcionális tábla
Mérete: pl: változó
Mennyiség: 1 db
Anyag: ajánlott 3 mm-es műanyag tábla, felületén vinyl/ORACAL fólia/plotterkivágással
Szín: sötét háttér, világos betű vagy fordítva
(ugyanazt a kombinációt kell az egész épületen belül alkalmazni !!)
Betűtípus: Arial félkövér
Betű magasság: javasolt 25 mm, piktogramm 50 mm
Braille: igen
Tapintható betű: igen
Kihelyezés: falra 150 cm magasan,
Szerelés: csavarozás/ragasztás
Megjegyzés: gyártás előtt az intézménnyel jóváhagyandó.

Minta:



FUNKCIÓ TÁBLA KONSZIGNÁCIÓ

Tábla kód: T9
Megnevezés: Funkcionális tábla
Mérete: pl: változó
Mennyiség: 1 db
Anyag: ajánlott 3 mm-es műanyag tábla, felületén vinyl/ORACAL fólia/plotterkivágással
Szín: sötét háttér, világos betű vagy fordítva
(ugyanazt a kombinációt kell az egész épületen belül alkalmazni !!)
Betűtípus: Arial félkövér
Betű magasság: javasolt 25 mm, piktogramm 50 mm
Braille: igen
Tapintható betű: igen
Kihelyezés: falra 150 cm magasan,
Szerelés: csavarozás/ragasztás
Megjegyzés: gyártás előtt az intézménnyel jóváhagyandó.
Minta:



FUNKCIÓ TÁBLA KONSZIGNÁCIÓ

Tábla kód: T10
Megnevezés: Funkcionális tábla
Mérete: pl: változó
Mennyiség: 2 db
Anyag: ajánlott 3 mm-es műanyag tábla, felületén vinyl/ORACAL fólia/plotterkivágással
Betűtípus: Arial félkövér
Betű magasság: javasolt 25 mm, piktogramm 50 mm
Braille: igen
Tapintható betű: igen
Kihelyezés: falra 150 cm magasan,
Szerelés: csavarozás/ragasztás
Megjegyzés: gyártás előtt az intézménnyel jóváhagyandó.

Minta:



FUNKCIÓ TÁBLA KONSZIGNÁCIÓ

Tábla kód: T11
Megnevezés: Funkcionális tábla
Mérete: pl: változó
Mennyiség: 1 db
Anyag: ajánlott 3 mm-es műanyag tábla, felületén vinyl/ORACAL fólia/plotterkivágással
Szín: sötét háttér, világos betű vagy fordítva
(ugyanazt a kombinációt kell az egész épületen belül alkalmazni !!)
Betűtípus: Arial félkövér
Betű magasság: javasolt 25 mm, piktogramm 50 mm
Braille: igen
Tapintható betű: igen
Kihelyezés: falra 150 cm magasan,
Szerelés: csavarozás/ragasztás
Megjegyzés: gyártás előtt az intézménnyel jóváhagyandó.

Minta:



FUNKCIÓ TÁBLA KONSZIGNÁCIÓ

Tábla kód: T12
Megnevezés: Funkcionális tábla
Mérete: pl: változó
Mennyiség: 1 db
Anyag: ajánlott 3 mm-es műanyag tábla, felületén vinyl/ORACAL fólia/plotterkivágással
Szín: sötét háttér, világos betű vagy fordítva
(ugyanazt a kombinációt kell az egész épületen belül alkalmazni !!)
Betűtípus: Arial félkövér
Betű magasság: javasolt 25 mm, piktogramm 50 mm
Braille: igen
Tapintható betű: igen
Kihelyezés: falra 150 cm magasan,
Szerelés: csavarozás/ragasztás
Megjegyzés: gyártás előtt az intézménnyel jóváhagyandó.

Minta:



FUNKCIÓ TÁBLA KONSZIGNÁCIÓ

Tábla kód: T13
Megnevezés: Funkcionális tábla
Mérete: pl: változó
Mennyiség: 1 db
Anyag: ajánlott 3 mm-es műanyag tábla, felületén vinyl/ORACAL fólia/plotterkivágással
Szín: sötét háttér, világos betű vagy fordítva
(ugyanazt a kombinációt kell az egész épületen belül alkalmazni !!)
Betűtípus: Arial félkövér
Betű magasság: javasolt 25 mm, piktogramm 50 mm
Braille: igen
Tapintható betű: igen
Kihelyezés: falra 150 cm magasan,
Szerelés: csavarozás/ragasztás
Megjegyzés: gyártás előtt az intézménnyel jóváhagyandó.

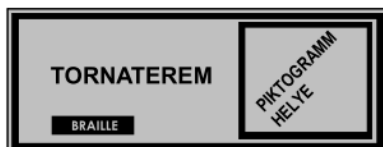
Minta:



FUNKCIÓ TÁBLA KONSZIGNÁCIÓ

Tábla kód: T14
Megnevezés: Funkcionális tábla
Mérete: pl: változó
Mennyiség: 1 db
Anyag: ajánlott 3 mm-es műanyag tábla, felületén vinyl/ORACAL fólia/plotterkivágással
Szín: sötét háttér, világos betű vagy fordítva
(ugyanazt a kombinációt kell az egész épületen belül alkalmazni !!)
Betűtípus: Arial félkövér
Betű magasság: javasolt 25 mm, piktogramm 50 mm
Braille: igen
Tapintható betű: igen
Kihelyezés: falra 150 cm magasan,
Szerelés: csavarozás/ragasztás
Megjegyzés: gyártás előtt az intézménnyel jóváhagyandó.

Minta:



FUNKCIÓ TÁBLA KONSZIGNÁCIÓ

Tábla kód: T15
Megnevezés: Funkcionális tábla
Mérete: pl: változó
Mennyiség: 1 db
Anyag: ajánlott 3 mm-es műanyag tábla, felületén vinyl/ORACAL fólia/plotterkivágással
Szín: sötét háttér, világos betű vagy fordítva
(ugyanazt a kombinációt kell az egész épületen belül alkalmazni !!)
Betűtípus: Arial félkövér
Betű magasság: javasolt 25 mm, piktogramm 50 mm
Braille: igen
Tapintható betű: igen
Kihelyezés: falra 150 cm magasan,
Szerelés: csavarozás/ragasztás
Megjegyzés: gyártás előtt az intézménnyel jóváhagyandó.

Minta:



FUNKCIÓ TÁBLA KONSZIGNÁCIÓ

Tábla kód: T16
Megnevezés: Funkcionális tábla
Mérete: pl: változó
Mennyiség: 1 db
Anyag: ajánlott 3 mm-es műanyag tábla, felületén vinyl/ORACAL fólia/plotterkivágással
Szín: sötét háttér, világos betű vagy fordítva
(ugyanazt a kombinációt kell az egész épületen belül alkalmazni !!)
Betűtípus: Arial félkövér
Betű magasság: javasolt 25 mm, piktogramm 50 mm
Braille: igen
Tapintható betű: igen
Kihelyezés: falra 150 cm magasan,
Szerelés: csavarozás/ragasztás
Megjegyzés: gyártás előtt az intézménnyel jóváhagyandó.

Minta:



FUNKCIÓ TÁBLA KONSZIGNÁCIÓ

Tábla kód: T17
Megnevezés: Funkcionális tábla
Mérete: pl: változó
Mennyiség: 1 db
Anyag: ajánlott 3 mm-es műanyag tábla, felületén vinyl/ORACAL fólia/plotterkivágással
Szín: sötét háttér, világos betű vagy fordítva
(ugyanazt a kombinációt kell az egész épületen belül alkalmazni !!)
Betűtípus: Arial félkövér
Betű magasság: javasolt 25 mm, piktogramm 50 mm
Braille: igen
Tapintható betű: igen
Kihelyezés: falra 150 cm magasan,
Szerelés: csavarozás/ragasztás
Megjegyzés: gyártás előtt az intézménnyel jóváhagyandó.

Minta:



ÚTBAIGAZÍTÓ TÁBLA KONSZIGNÁCIÓ

Tábla kód: T18
Megnevezés: Útbaigazító tábla
Mérete: változó
Mennyiség: 1 db
Anyag: ajánlott 3 mm-es műanyag tábla, felületén vinyl/ORACAL fólia/plotterkivágással
Szín: sötét háttér, világos betű vagy fordítva
(**ugyanazt a kombinációt kell az egész épületen belül alkalmazni !!**)
Betűtípus: Arial félkövér
Betű magasság: javasolt 25 mm, piktogramm 50 mm
Braille: nem
Tapintható betű: nem
Kihelyezés: falra 150 cm magasan, a lépcső mellé a falra.
Szerelés: csavarozás/ragasztás
Megjegyzés: gyártás előtt az intézménnyel jóváhagyandó.



ÚTBAIGAZÍTÓ TÁBLA KONSZIGNÁCIÓ

Tábla kód:	T19
Megnevezés:	Útbaigazító tábla
Mérete:	változó
Mennyiség:	1 db
Anyag:	ajánlott 3 mm-es műanyag tábla, felületén vinyl/ORACAL fólia/plotterkivágással
Szín	sötét háttér, világos betű vagy fordítva (ugyanazt a kombinációt kell az egész épületen belül alkalmazni !!)
Betűtípus:	Arial félkövér
Betű magasság:	javasolt 25 mm, piktogramm 50 mm
Braille:	nem
Tapintható betű:	nem
Kihelyezés:	falra 150 cm magasan, a lépcső mellé a falra.
Szerelés:	csavarozás/ragasztás
Megjegyzés	gyártás előtt az intézménnyel jóváhagyandó.



FUNKCIÓ TÁBLA KONSZIGNÁCIÓ

Tábla kód:	T20
Megnevezés:	Funkcionális tábla
Mérete:	pl: 100*100mm /a szöveg méretétől függően hosszabb is lehet)
Mennyiség:	4 db
Anyag:	ajánlott 3 mm-es műanyag tábla, felületén vinyl/ORACAL fólia/plotterkivágással/
Szín	sötét háttér, világos betű (ugyanazt a kombinációt kell az egész épületen belül alkalmazni !!)
Betűtípus:	Arial félkövér
Betű magasság:	piktogramm
Braille:	igen
Tapintható betű:	igen
Kihelyezés:	Akadálymentes mosdókban a vészcsengők mellé
Szerelés:	ragasztás

Minta:

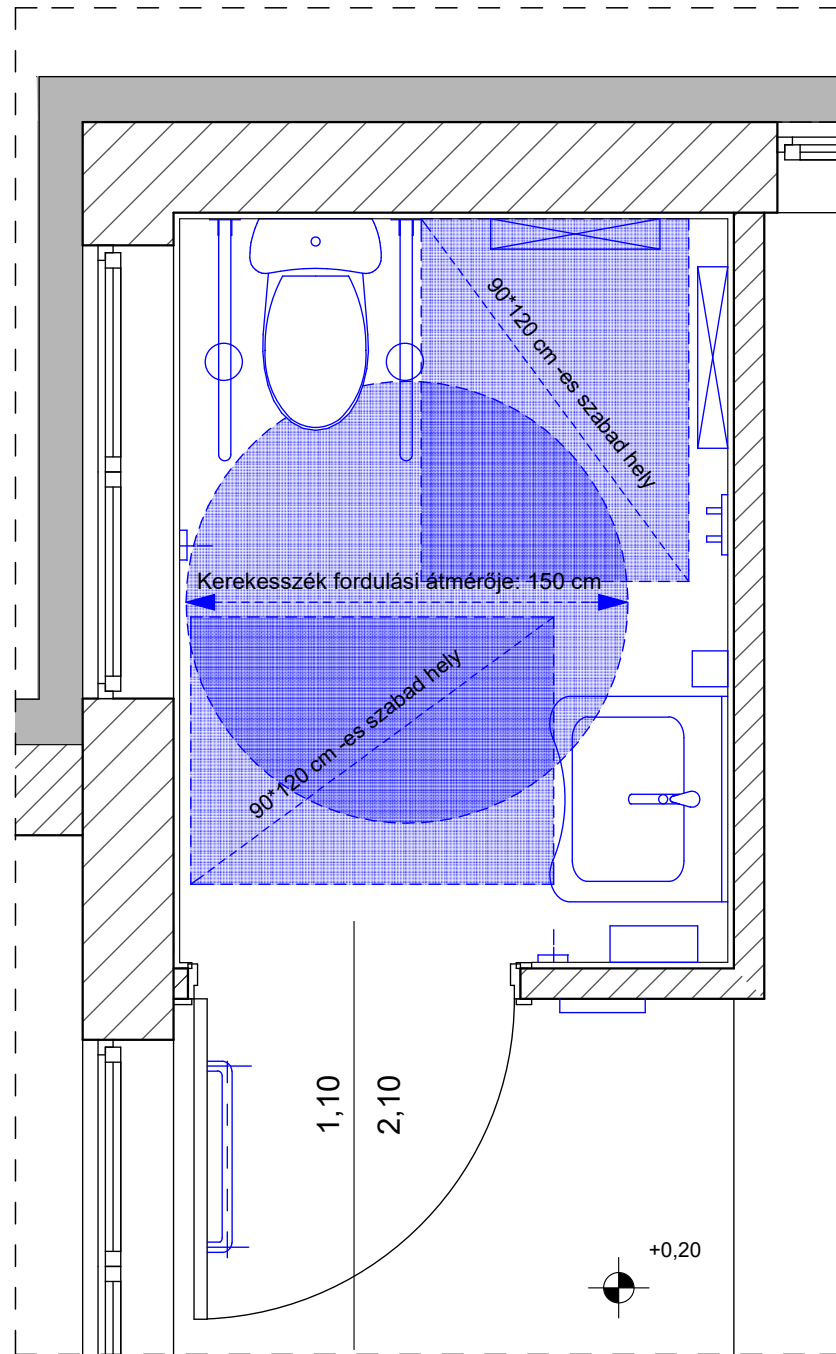


2 DB

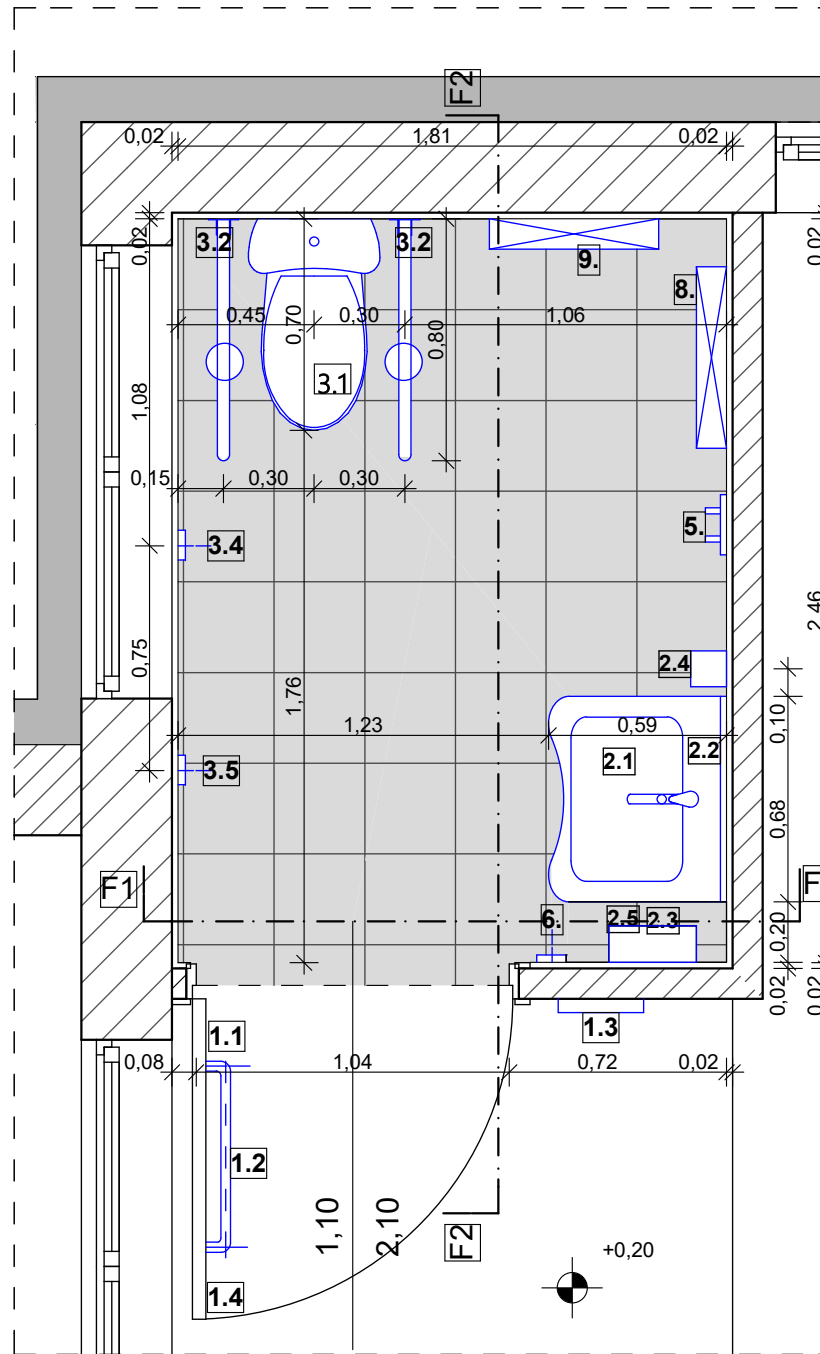


MATRICA

2B. AKADÁLYMENTES WC ALAPRAJZA
HELYIGÉNY



2B. AKADÁLYMENTES WC ALAPRAJZA
M=1:25



A kapaszkodók minimális átmérje 3,2 cm legyen!!
Eli nyitott WC berendezés ne kerüljön beépítésre!!
Kivitelezés során a rehabilitációs szakmérnökkel való egyeztetés szükséges !!

Jel	Megnevezés	Leírás
1.1	ajtó	- szabad szélesség: 90cm, ajtótok és kilincs kontrasztos színben, kilincs elhelyezési magassága 1,00 m, "U" alakú kilincs, vész esetén kulccsal is nyitható, "foglalt" jelzéssel ellátott WC zárszerkezet
1.2	ajtóbehúzó kar	- behúzó kar hossza 60 cm, elhelyezési magassága: 90 cm, átmérő: 32 mm
1.3	információs tábla	- akadálymentes Wc egyezményes szimbóluma matt felületű táblán, kontrasztos színben, elhelyezési magasság: 1,50 m
1.4	védőlemez burkolat	- elhelyezési magasság: ajtólap alsó, 30 cm-es sávjában, anyaga: fém, vagy műanyag védőlemez burkolat, ajtó belső oldalán elhelyezve
2.1	mosdókagyló	- Konkáv, fix felszerelésű porcelán mosdó mozgáskorlátozottak részére, em: 90 cm, álló, egykaros keverő csaptelep, fix kifolyócsővel, hosszú keverőkarral (pl.:TH400I)
2.2	fix tükör	- 60°90 cm, elhelyezési magasság: 95 cm
2.3	hulladékgyűjtő	- falrészelt (papíradagoló alá)
2.4	folyékonyszappan-tartó	- elhelyezési magasság: 90 cm

2.5	papíradagoló	- elhelyezési magasság: 90 cm
3.1	WC berendezés	- WC 46 cm-es magassággal, D 100 ülőkével, start/stop víztartállyal, fém csavarzattal, (pl.:Gormex 5112)
3.2	felhajtható kapaszkodó	- felhajtható kapaszkodó papírtartóval szerelt, hossz.: 80 cm, átmérő: 32 mm, em.: 75 cm (pl.:gormex 3412/RO/80)
3.4	vészjelző	- hívó-nyugtázó, kontrasztos keretben, vagy színben, jelöléssel ellátva elhelyezési magasság: 30 és 90 cm (SIGMA)
3.5	Nyugtázó	- elhelyezési magasság: 150 cm
5.	fogas	- kontrasztos színben, elhelyezési magasság: 120-150 cm
6.	vilnykapcsoló	- kontrasztos keretben vagy színben, elhelyezési magasság 110 cm
7.	kontrasztos alsó, középső, és felső falburkolat	
7.1	kontrasztos falburkolat	
7.2	fehérre meszelt fal	
8.	radiátor lehetséges helye	
9.	lehajtható pelenkázó	- elhelyezési magasság: 85 cm

MEGJEGYZÉS:

A méreteket a helyszínen ellenőrizni kell!

ÉPÍTÉSZ TERVEZŐ:

Kusztorné Tuba Zsuzsa,
É-2-20-0070

PROJEKT MEGNEVEZÉSE:

TOP 3.2.1.-15-ZA1-2016-00018
azonosító számú, az „Alsópáhoki Iskola és Tornaterem energetikai felújítása”

HELYSZÍN:

8394 Alsópáhok, Fő utca 122.,
415/2 HRSZ

MEGBÍZÓ:

Alsópáhok Község Önkormányzata
8394 Alsópáhok, Fő utca 65.

RAJZ MEGNEVEZÉSE:

Iskolaépületben tervezett akadálymentes wc helyigénye és alaprajza

Akadálymentes tervfejezet **RAJZSZÁM:**

LÉPTÉK:

M=1:25

DÁTUM:

2018.02.15.

RAJZSZÁM:

akm-1

TERVEZŐ:

Mayerné Gyenes Alíz

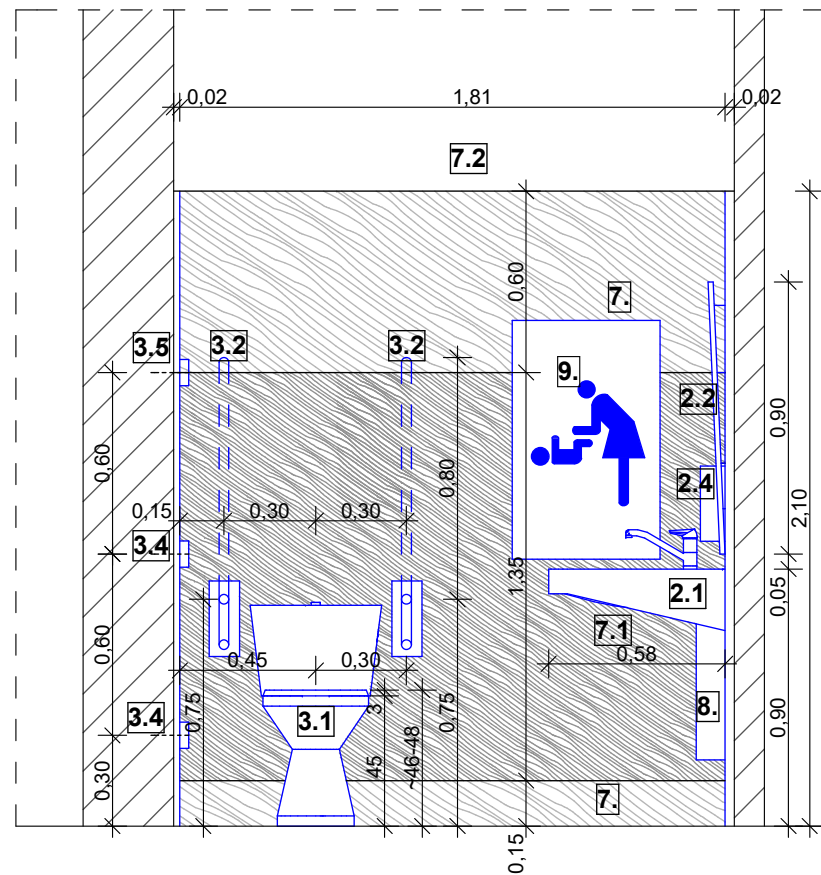
Mayerné Gyenes Alíz

rehabilitációs környezettervező szakmérnök
okleveles szerkezettervező építésmérnök
É 17-1506

GÉM-ARCHITEKT Bt. 7140 Bátaszék, Hunyadi u. 70.
30-659-3614

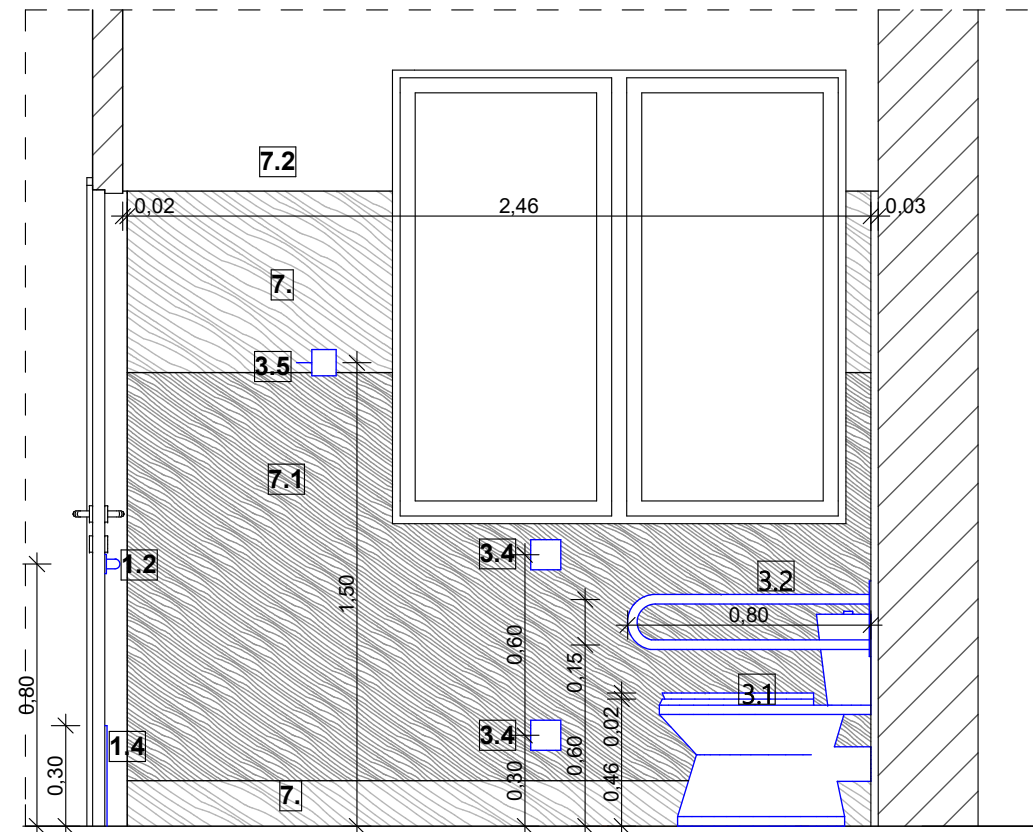
2B. AKADÁLYMENTE WC F1 FALNÉZETE

M=1:25



2B. AKADÁLYMENTE WC F2 FALNÉZETE

M=1:25



A kapaszkodók minimális átmérje 3,2 cm legyen!!
Eil nyitott WC berendezés ne kerüljön beépítésre!!
Kivitelezés során a rehabilitációs szakmérnökkel való egyeztetés szükséges !!

Jel	Megnevezés	Leírás
1.1	ajtó	- szabad szélesség: 90cm, ajtótok és kilincs kontrasztos színben, kilincs elhelyezési magassága 1,00 m, "U" alakú kilincs, vész esetén kulccsal is nyitható, "foglalt" jelzéssel ellátott WC zárszerkezet
1.2	ajtóbehúzó kar	- behúzó kar hossza 60 cm, elhelyezési magassága: 90 cm, átmérő: 32 mm
1.3	információs tábla	- akadálymentes Wc egyezményes szimbóluma matt felületű táblán, kontrasztos színben, elhelyezési magasság: 1,50 m
1.4	védőlemez burkolat	- elhelyezési magasság: ajtólap alsó, 30 cm-es sávjában, anyaga: fém, vagy műanyag védőlemez burkolat, ajtó belső oldalán elhelyezve
2.1	mosdókagyló	- Konkáv, fix felszerelésű porcelán mosdó mozgáskorlátozottak részére, em: 90 cm, álló, egykaros keverő csaptelep, fix kifolyócsővel, hosszú keverőkarral (pl.: TH400I)
2.2	fix tükör	- 60*90 cm, elhelyezési magasság: 95 cm
2.3	hulladékgyűjtő	- falraszerelt (papíradagoló alá)
2.4	folyékony szappan-tartó	- elhelyezési magasság: 90 cm
2.5	papíradagoló	- elhelyezési magasság: 90 cm
3.1	WC berendezés	- WC 46 cm-es magassággal, D 100 ülőkével, start/stop víztartállyal, fém csavarzattal, (pl.: Gormex 5112)
3.2	felhajtható kapaszkodó	- felhajtható kapaszkodó papírtartóval szerelt, hossz.: 80 cm, átmérő: 32 mm, em.: 75 cm (pl.: gormex 3412/RO/80)
3.4	vészjelző	- hívó-nyugtató, kontrasztos keretben, vagy színben, jelöléssel ellátva elhelyezési magasság: 30 és 90 cm (SIGMA)
3.5	Nyugtató	- elhelyezési magasság: 150 cm
5.	fogas	- kontrasztos színben, elhelyezési magasság: 120-150 cm
6.	villanykapcsoló	- kontrasztos keretben vagy színben, elhelyezési magasság 110 cm
7.	kontrasztos alsó, középső, és felső falburkolat	
7.1	kontrasztos falburkolat	
7.2	fehérre meszelt fal	
8.	radiátor lehetséges helye	
9.	lehajtható pelenkázó	- elhelyezési magasság: 85 cm

MEGJEGYZÉS:

A méreteket a helyszínen ellenőrizni kell!

ÉPÍTÉSZ TERVEZŐ:

Kusztorné Tuba Zsuzsa,
É-2-20-0070

PROJEKT MEGNEVEZÉSE:

TOP 3.2.1.-15-ZA1-2016-00018
azonosító számú, az „Alsópáhoki Iskola és Tornaterem energetikai felújítása”

HELYSZÍN:

8394 Alsópáhok, Fő utca 122.,
415/2 HRSZ

MEGBÍZÓ:

Alsópáhok Község Önkormányzata
8394 Alsópáhok, Fő utca 65.

RAJZ MEGNEVEZÉSE:

Iskolaépületben tervezett akadálymentes wc helyigénye és alaprajza

Akadálymentes tervfejezet

RAJZSZÁM:

LÉPTÉK:

M=1:25

akm-2

DÁTUM:

2018.02.15.

TERVEZŐ:

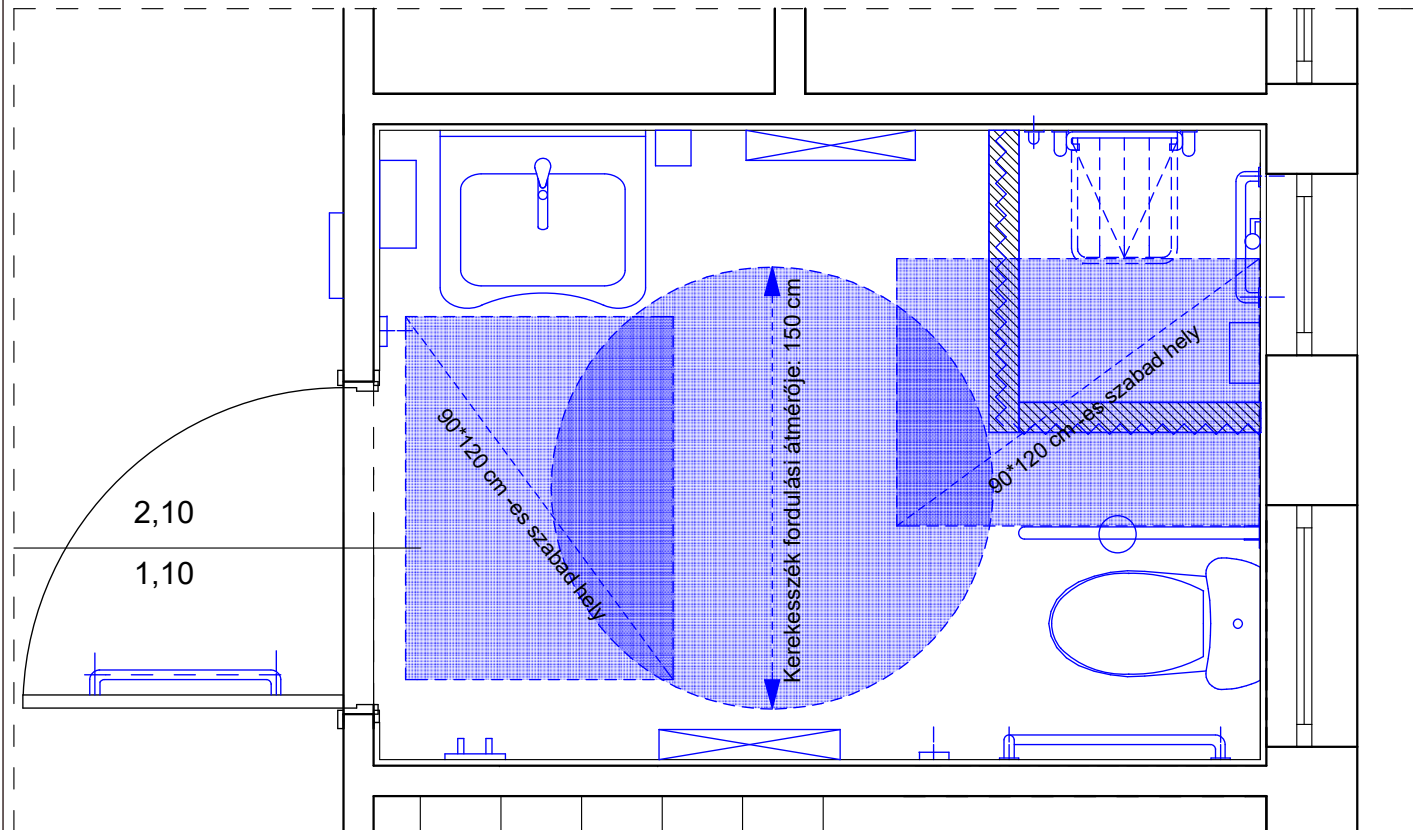
Mayerné Gyenes Alíz

Mayerné Gyenes Alíz

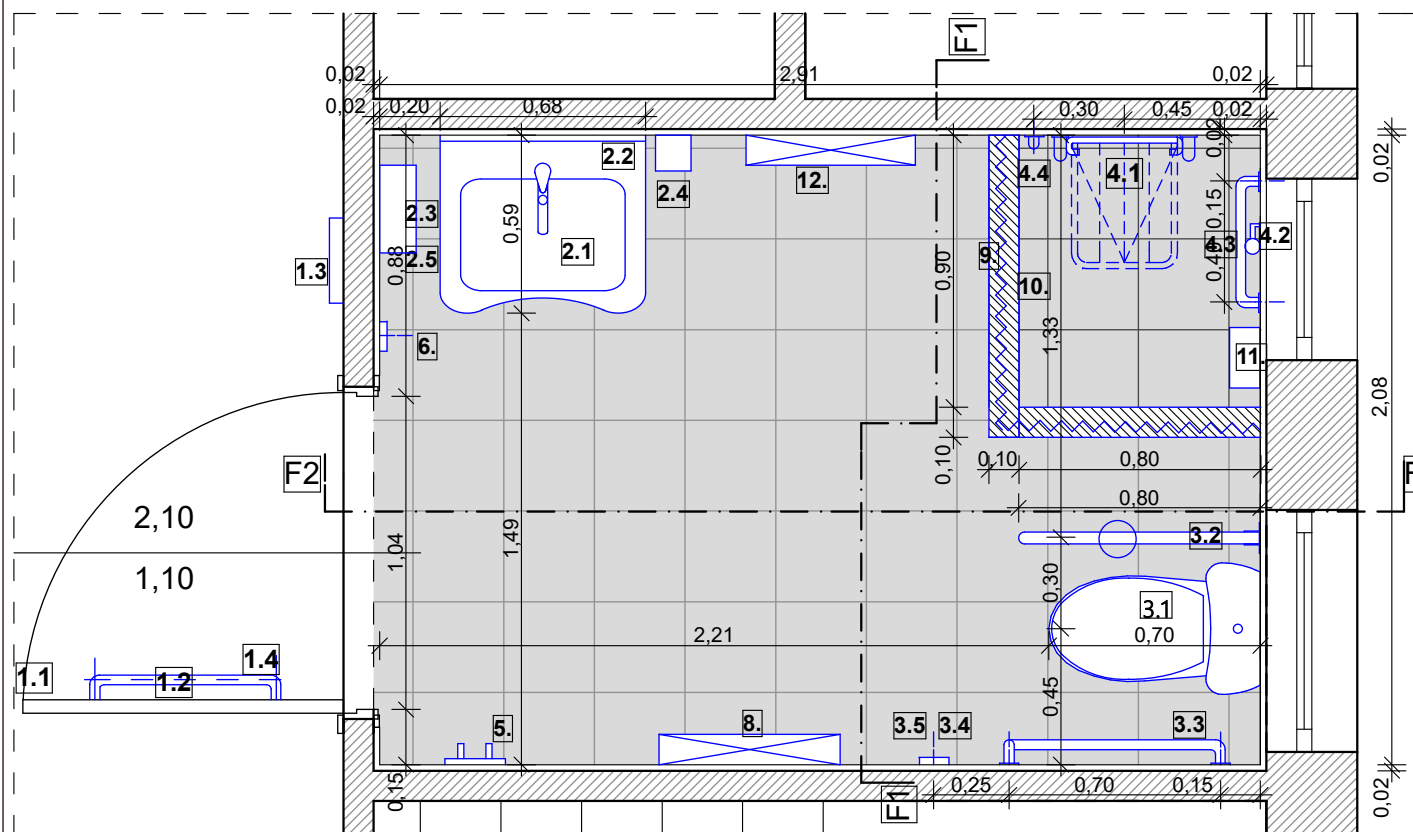
rehabilitációs környezettervező szakmérnök
okleveles szerkezettervező építészmérnök
É 17-1506

GÉM-ARCHITEKT Bt. 7140 Bátaszék, Hunyadi u. 70.
30-659-3614

13. AKADÁLYMENTES WC-ZUHANY ALAPRAJZA
HELYIGÉNY



13. AKADÁLYMENTES WC-ZUHANY ALAPRAJZA
M=1:25



Kivitelezés során a rehabilitációs szakmérnökkel való egyeztetés szükséges !!
Eli nyitott WC berendezés ne kerüljön beépítésre!!
A kapaszkodók minimális átmérje 3,2 cm legyen!!

Jel	Megnevezés	Leírás
1.1	ajtó	- szabad szélesség: 90cm, ajtótok és kilincs kontrasztos színben, kilincs elhelyezési magassága 1,00 m, "U" alakú kilincs, vész esetén kulccsal is nyitható, "foglalt" jelzéssel ellátott WC zárszerkezet
1.2	ajtóbehúzó kar	- behúzó kar hossza 60 cm, elhelyezési magassága: 85 cm, átmérő: 32 mm
1.3	információs tábla	- akadálymentes Wc egyezményes szimbóluma matt felületű táblán, kontrasztos színben, elhelyezési magasság: 1,50 m
1.4	védőlemez burkolat	- elhelyezési magasság: ajtólap alsó, 30 cm-es sávjában, anyaga: fém, vagy műanyag védőlemez burkolat, ajtó belső oldalán elhelyezve
2.1	mosdókagyló	- Konkáv, fix felszerelésű porcelán mosdó mozgáskorlátozottak részére, em: 90 cm, álló, egykaros keverő csaptelep, fix kifolyócsővel, hosszú keverőkarral (pl.: TH4001)
2.2	fix tükör	- 60*90 cm, elhelyezési magasság: 95 cm
2.3	hulladékgyűjtő	- falra szerelt (papíradagoló alá)
2.4	folyékonyszappan-tartó	- elhelyezési magasság: 90 cm
2.5	papíradagoló	- elhelyezési magasság: 90 cm
3.1	WC berendezés	- WC 46 cm-es magassággal, D 100 ülőkével, start/stop víztartállyal, fém csavarzattal, (pl.: Gormex 5112)
3.2	felhajtható kapaszkodó	- felhajtható kapaszkodó papírtartóval szerelt, hossz.: 80 cm, átmérő: 32 mm, em.: 75 cm (pl.: gormex 3412/RO/80)
3.3	fix fali hajlított kapaszkodó	- falra szerelt fix (pl.: Gormex 3404/RO)
3.4	vészjelző	- hívó-nyugtató, kontrasztos keretben, vagy színben, jelöléssel ellátva elhelyezési magasság: 30 és 90 cm (SIGMA)
3.5	Vészjelző nyugtató	- em: 150 cm
4.1	falra szerelt zuhanyzék	- em: 46 cm (pl.: Gormex 3445)
4.2	állítható magasságú kézizuhany	- em.: 110 cm
4.3	90°-BAN HAJLÍTOTT FIX FALI KAP., L-ALAKÚ, 400*800 MM, FÉNYES, BALOS	em.: 75 cm
4.4	EGYENES KAPASZKODÓ, 2 PONTBAN RÖGZÍTETT, FÉNYES, 800 MM	em.: 75 cm
5.	fogas	- kontrasztos színben, elhelyezési magasság: 120-150 cm
6.	világos, kontrasztos alsó és felső falburkolat	- kontrasztos keretben vagy színben, elhelyezési magasság 110 cm
7.	sötét, kontrasztos alsó és felső falburkolat	
7.1	fehérre meszelt fal	
7.2	radiátor lehetséges helye	
8.	tálcá nélküli zuhanyzó, max. 2 cm magasságú vízküszöb kialakítással	
9.	a zuhany körül körbe függöny elhelyezése	
10.	pipere polc	- elhelyezési magasság: 90-150 cm
11.	lehajtható pelenkázó	- elhelyezési magasság: 85 cm

MEGJEGYZÉS:

A méreteket a helyszínen ellenőrizni kell!

ÉPÍTÉSZ TERVEZŐ:

Kusztorné Tuba Zsuzsa,
É-2-20-0070

PROJEKT MEGNEVEZÉSE:

TOP 3.2.1.-15-ZA1-2016-00018
azonosító számú, az „Alsópáhoki Iskola és Tornaterem energetikai felújítása”

HELYSZÍN:

8394 Alsópáhok, Fő utca 122.,
415/2 HRSZ

MEGBÍZÓ:

Alsópáhok Község Önkormányzata
8394 Alsópáhok, Fő utca 65.

RAJZ MEGNEVEZÉSE:

Tornateremben tervezett akadálymentes
wc-zuhany helyigénye és alaprajza

Akadálymentes tervfejezet

RAJZSZÁM:

LÉPTÉK:

M=1:25

akm-3

DÁTUM:

2018.02.15.

TERVEZŐ:

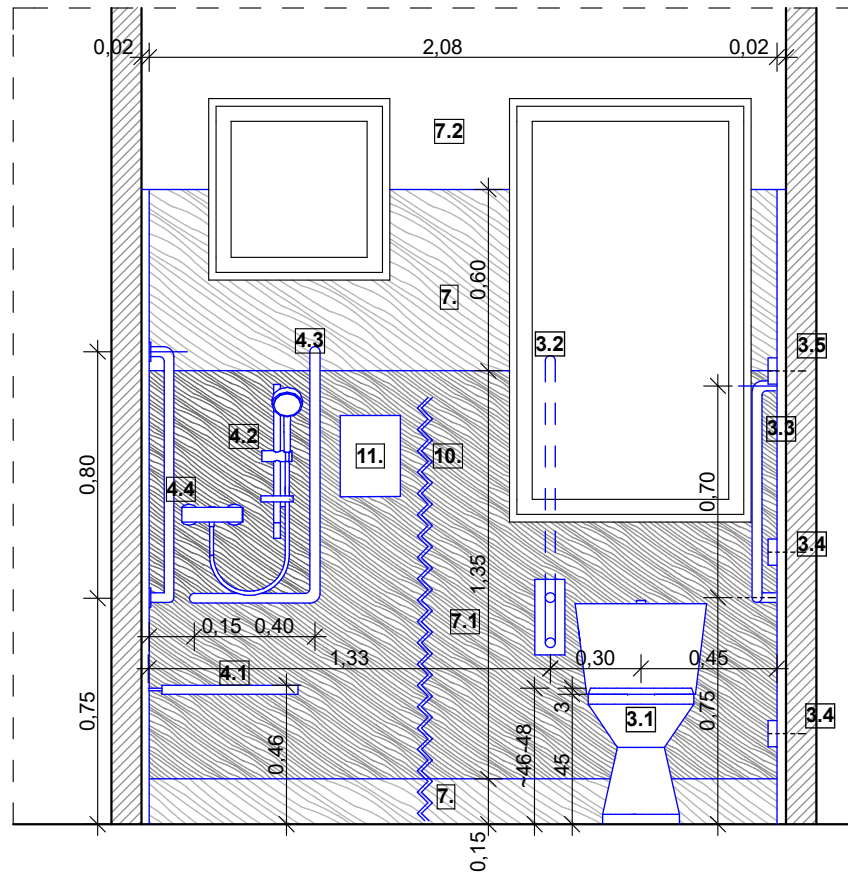
Mayerné Gyenes Alíz

Mayerné Gyenes Alíz

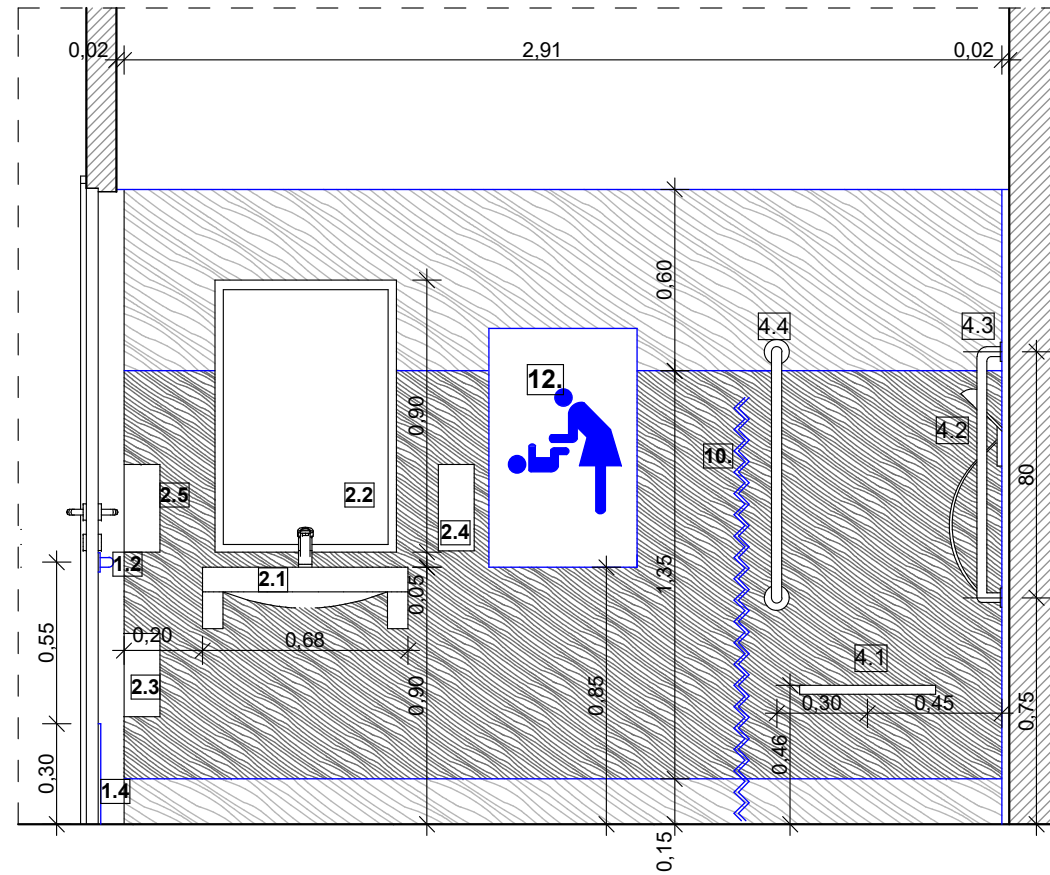
rehabilitációs környezettervező szakmérnök
okleveles szerkezettervező építész-mérnök
É 17-1506

GÉM-ARCHITEKT Bt. 7140 Bátaszék, Hunyadi u. 70.
30-659-3614

13. AKADÁLYMENTES WC-ZUHANYZÓ F1 FALNÉZETE
M=1:25



13. AKADÁLYMENTES WC-ZUHANYZÓ F2 FALNÉZETE
M=1:25



Kivitelezés során a rehabilitációs szakmérnökkel való egyeztetés szükséges !!
Ell nyitott WC berendezés ne kerüljön beépítésre!!
A kapaszkodók minimális átmérje 3,2 cm legyen!!

Jel	Megnevezés	Leírás
1.1	ajtó	- szabad szélesség: 90cm, ajtótok és kilincs kontrasztos színben, kilincs elhelyezési magassága 1,00 m, "U" alakú kilincs, vész esetén kulccsal is nyitható, "foglalt" jelzéssel ellátott WC zárszerkezet
1.2	ajtóbehúzó kar	- behúzó kar hossza 60 cm, elhelyezési magassága: 85 cm, átmérő: 32 mm
1.3	információs tábla	- akadálymentes Wc egyezményes szimbóluma matt felületű táblán, kontrasztos színben, elhelyezési magasság: 1,50 m
1.4	védőlemez burkolat	- elhelyezési magasság: ajtólap alsó, 30 cm-es sávjában, anyaga: fém, vagy műanyag védőlemez burkolat, ajtó belső oldalán elhelyezve
2.1	mosdókagyló	- Konkáv, fix felszerelésű porcelán mosdó mozgáskorlátozottak részére, em: 90 cm, álló, egykaros keverő csaptelep, fix kifolyócsővel, hosszú keverőkarral (pl.:TH4001)
2.2	fix tükör	- 60°90 cm, elhelyezési magasság: 95 cm
2.3	hulladékgyűjtő	- falra szerelt (papíradagoló alá)
2.4	folyékonyszappan-tartó	- elhelyezési magasság: 90 cm

2.5	papíradagoló	- elhelyezési magasság: 90 cm
3.1	WC berendezés	- WC 46 cm-es magassággal, D 100 ülökével, start/stop víztartállyal, fém csavarzattal, (pl.:Gormex 5112)
3.2	felhajtható kapaszkodó	- felhajtható kapaszkodó papírtartóval szerelt, hossz.: 80 cm, átmérő: 32 mm, em.: 75 cm (pl.:gormex 3412/RO/80)
3.3	fix fali hajlított kapaszkodó	- falra szerelt fix (pl.:Gormex 3404/RO)
3.4	vészjelző	- hívó-nyugtató, kontrasztos keretben, vagy színben, jelöléssel ellátva elhelyezési magasság: 30 és 90 cm (SIGMA)
3.5	Vészjelző nyugtató	-em: 150 cm
4.1	falra szerelt zuhanyszék	- em: 46 cm (pl.:Gormex 3445)
4.2	állítható magasságú kézizuhany	- em.: 110 cm
4.3	90°-BAN HAJLÍTOTT FIX FALI KAP., L-ALAKÚ, 400*800 MM, FÉNYES, BALOS	em.: 75 cm
4.4	EGYENES KAPASZKODÓ, 2 PONTBAN RÖGZÍTETT, FÉNYES, 800 MM	em.: 75 cm
5.	fogas	- kontrasztos színben, elhelyezési magasság: 120-150 cm
6.	villanykapcsoló	- kontrasztos keretben vagy színben, elhelyezési magasság 110 cm
7.	világos, kontrasztos alsó és felső falburkolat	
7.1	sötét, kontrasztos falburkolat	
7.2	fehérre meszelt fal	
8.	radiátor lehetséges helye	
9.	tálca nélküli zuhanyzó, max. 2 cm magasságú vízküszöb kialakítással a zuhany körül körbe függöny elhelyezése	
10.	pipere polc	- elhelyezési magasság: 90-150 cm
11.	lehajtható pelenkázó	- elhelyezési magasság: 85 cm

MEGJEGYZÉS:

A méreteket a helyszínen ellenőrizni kell!

ÉPÍTÉSZ TERVEZŐ:

Kusztorné Tuba Zsuzsa,
É-2-20-0070

PROJEKT MEGNEVEZÉSE:

TOP 3.2.1.-15-ZA1-2016-00018
azonosító számú, az „Alsópáhoki Iskola és Tornaterem energetikai felújítása”

HELYSZÍN:

8394 Alsópáhok, Fő utca 122.,
415/2 HRSZ

MEGBÍZÓ:

Alsópáhok Község Önkormányzata
8394 Alsópáhok, Fő utca 65.

RAJZ MEGNEVEZÉSE:

Tornateremben tervezett akadálymentes
wc-zuhany falnézete

Akadálymentes tervfejezet

RAJZSZÁM:

LÉPTÉK:

M=1:25

DÁTUM:

2018.02.15.

akm-4

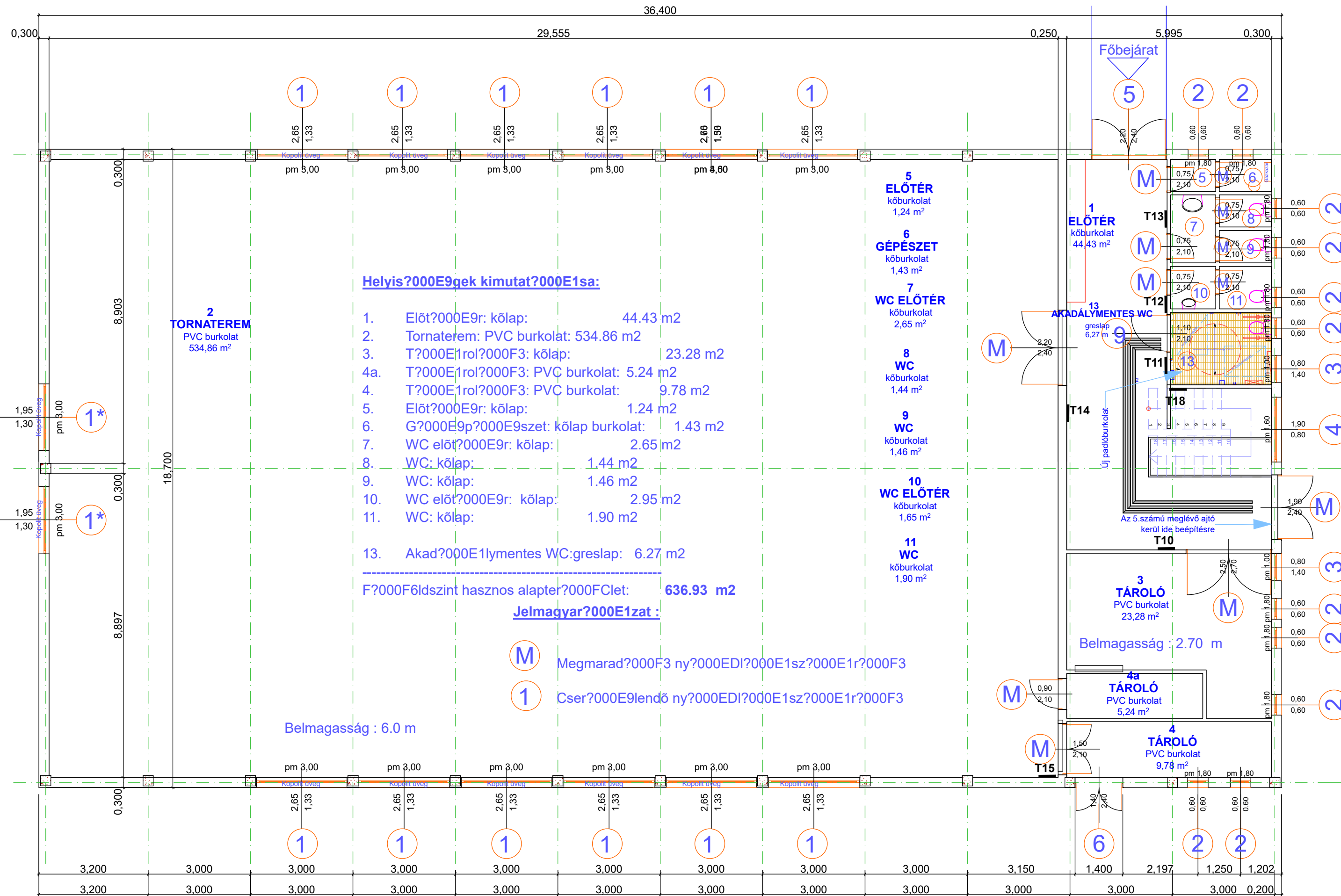
TERVEZŐ:

Mayerné Gyenes Alíz

Mayerné Gyenes Alíz

rehabilitációs környezettervező szakmérnök
okleveles szerkezettervező építész-mérnök
É 17-1506

GÉM-ARCHITEKT Bt. 7140 Bátaszék, Hunyadi u. 70.
30-659-3614



T1-18 info-komm. táblarendszer

Utólagos taktilis vezetősáv elhelyezése:
- Poliuretán, öntapadós, trapéz formájú vezető csík és figyelmeztető gombos elem fekete színben

Új gress lap burkolatban, eltérő színű és felületi érdességű gress lap.

Utólagos taktilis vezetősáv elhelyezése:
- taktilis és csúszásmentes szalag fekete színben, 3* 5 cm egymás mellett ragasztva, 5-5 cm kihagyással.

Megjegyzés: Az akadálymentesítési részletek, valamint a javasolt táblák az Akadálymentes tervfejezetben olvashatók.

A taktilis vezetősávok jelenlegi kialakítása javasolt, ez a kivitelezés során a térburkolati kiosztás során eltérhet, rehab szakmérnökkel egyeztetni szükséges.

MEGJEGYZÉS:
A méreteket a helyszínen ellenőrizni kell!

ÉPÍTÉSZ TERVEZŐ:
Kusztorné Tuba Zsuzsa,
É-2-20-0070

PROJEKT MEGNEVEZÉSE:
TOP 3.2.1.-15-ZA1-2016-00018 azonosító számú, az „Alsópáhoki Iskola és Tornaterem energetikai felújítása”

HELYSZÍN:
8394 Alsópáhok, Fő utca 122.,
415/2 HRSZ

MEGBÍZÓ:
Alsópáhok Község Önkormányzata
8394 Alsópáhok, Fő utca 65.

RAJZ MEGNEVEZÉSE:
Tornacsarnok-infokommunikáció

Akadálymentes tervfejezet	RAJZSZÁM:
LAPMÉRET: 55 cm x 29,7 cm	akm-5
DÁTUM: 2018.02.15.	

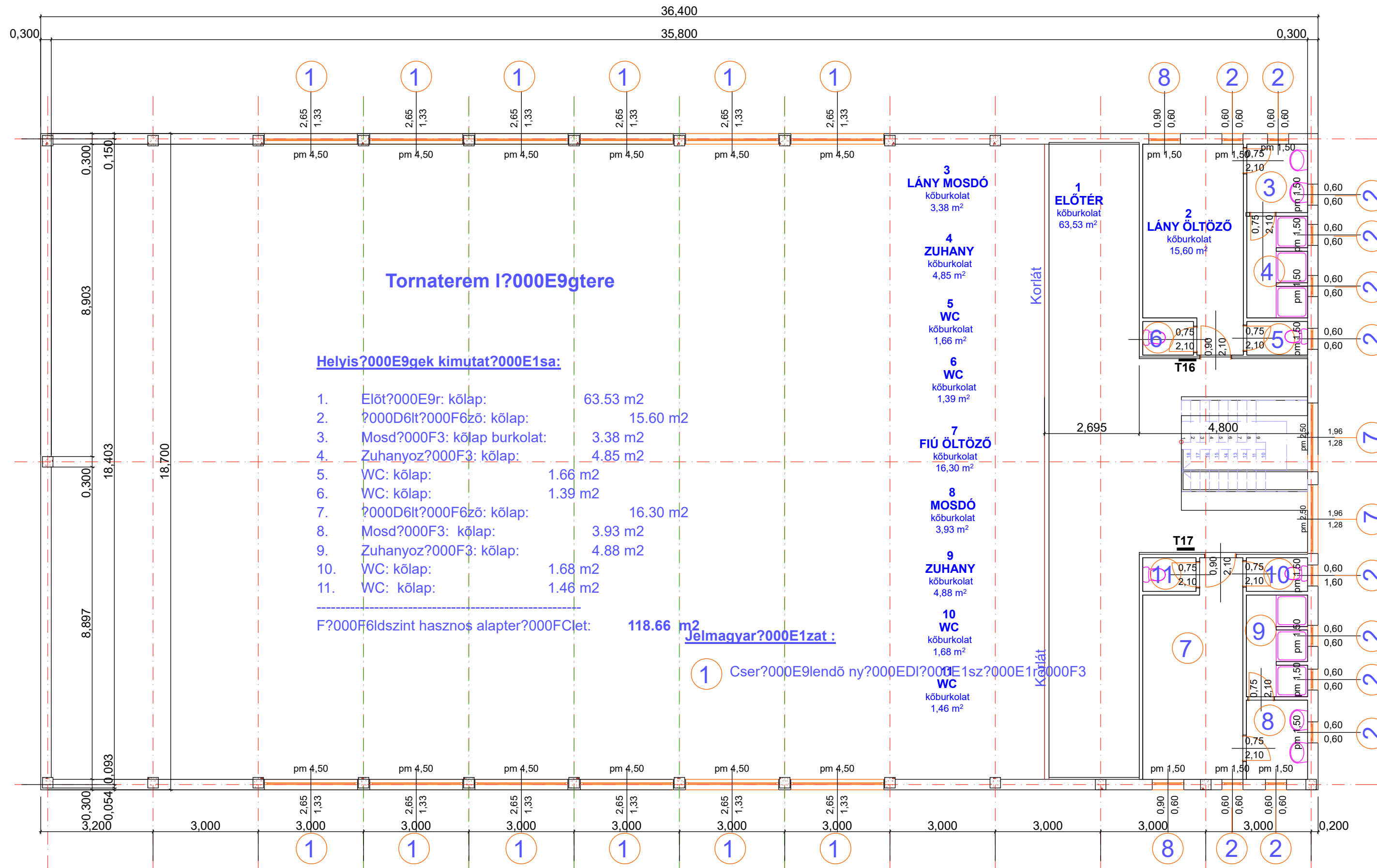
TERVEZŐ:
Mayerné Gyenes Alíz
Mayerné Gyenes Alíz
rehabilitációs környezettervező szakmérnök
okleveles szerkesztőtervező építész-mérnök
É-17-1506
GÉM-ARCHITEKT Bt. 7140 Bátaszék, Hunyadi u. 70.
30-659-3614

Építető , építés helye : Alsópáhok Község Önkormányzata, 8394 Alsópáhok, Fő utca 122. , 415/2 HRSZ
Tervező : Kusztorné Tuba Zsuzsa, 8315 Gyenesdiás, Esze T.u.8.
Zala megyei Építész Kamara :É-2-20-0070

2018.02.12.

Tornacsarnok energetikai korszerűsítése I. ütem

Földszinti alaprajz-átalakítás M=1:100 É1



Helyiség kimutatás:

1.	Előter:	kőlap:	63.53 m ²
2.	Öltöző:	kőlap:	15.60 m ²
3.	Mosdó:	kőlap burkolat:	3.38 m ²
4.	Zuhanyzó:	kőlap:	4.85 m ²
5.	WC:	kőlap:	1.66 m ²
6.	WC:	kőlap:	1.39 m ²
7.	Öltöző:	kőlap:	16.30 m ²
8.	Mosdó:	kőlap:	3.93 m ²
9.	Zuhanyzó:	kőlap:	4.88 m ²
10.	WC:	kőlap:	1.68 m ²
11.	WC:	kőlap:	1.46 m ²

Földszint hasznos alapterület: **118.66 m²**

1 Cserélendő nyílászárók: 1 sz. üvegfal

T1-18 info-komm. táblarendszer

- Utólagos taktilis vezetősáv elhelyezése:
- Poliuretán, öntapadós, trapéz formájú vezető csík és figyelmeztető gombos elem fekete színben
- Új gress lap burkolatban, eltérő színű és felületi érdességű gress lap.
- Utólagos taktilis vezetősáv elhelyezése:
- taktilis és csúszásmentes szalag fekete színben, 3* 5 cm egymás mellett ragasztva, 5-5 cm kihagyással.

Megjegyzés: Az akadálymentesítési részletek, valamint a javasolt táblák az Akadálymentes tervezetben olvashatók.

A taktilis vezetősávok jelenlegi kialakítása javasolt, ez a kivitelezés során a térburkolati kiosztás során eltérhet, rehab szakmérnökkel egyeztetni szükséges.

MEGJEGYZÉS:
A méreteket a helyszínen ellenőrizni kell!

ÉPÍTÉSZ TERVEZŐ:
Kusztorné Tuba Zsuzsa,
É-2-20-0070

PROJEKT MEGNEVEZÉSE:
TOP 3.2.1.-15-ZA1-2016-00018
azonosító számú, az „Alsópáhoki
Iskola és Tornaterem energetikai
felújítása”

HELYSZÍN:
8394 Alsópáhok, Fő utca 122.,
415/2 HRSZ

MEGBÍZÓ:
Alsópáhok Község Önkormányzata
8394 Alsópáhok, Fő utca 65.

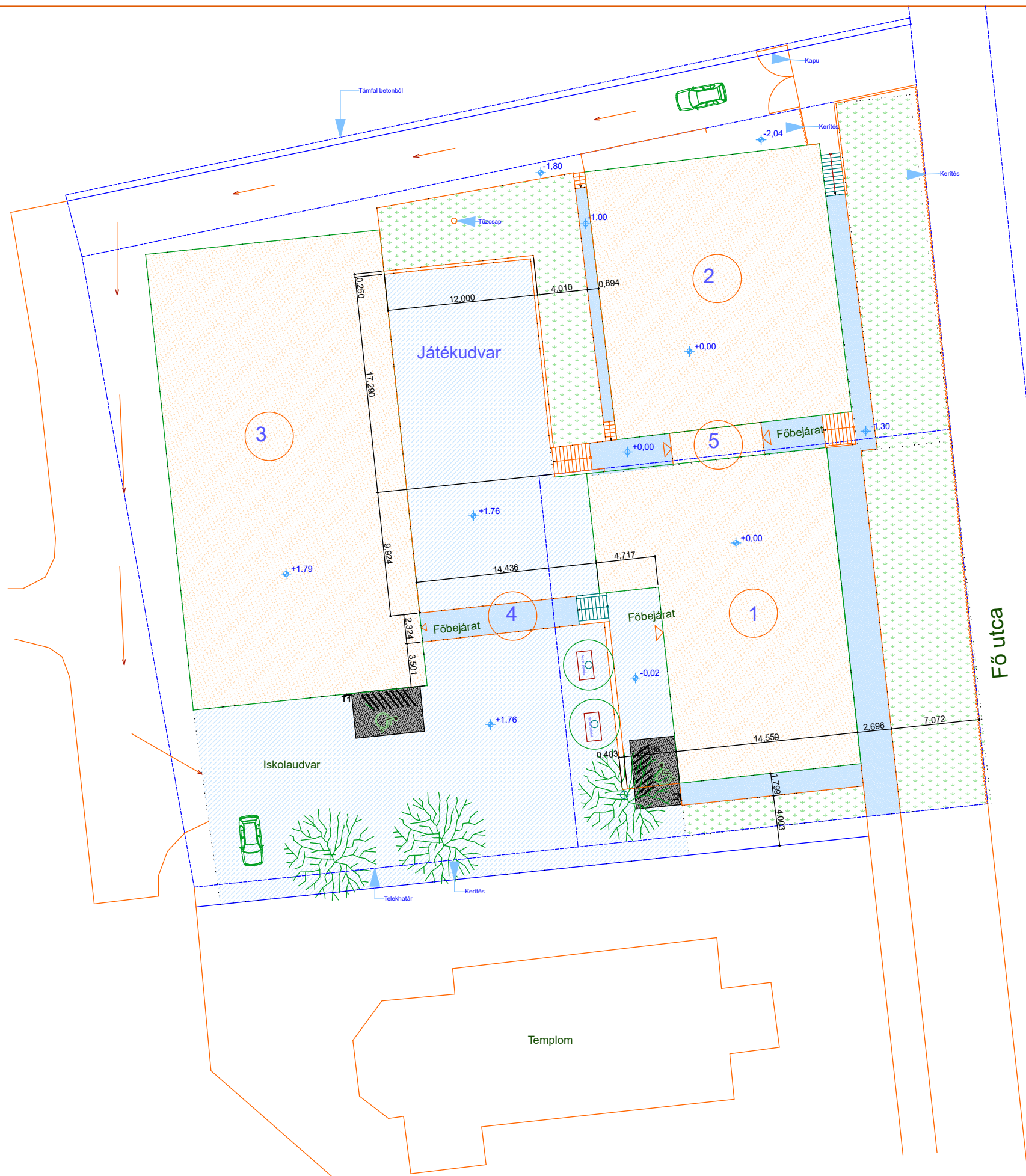
RAJZ MEGNEVEZÉSE:
Tornacsarnok-infokommunikáció

RAJZSZÁM:
Akadálymentes tervfejezet

LAPMÉRET:
55 cm x 29,7 cm
akm-6

DÁTUM:
2018.02.15.

TERVEZŐ:
Mayerné Gyenes Alíz
Mayerné Gyenes Alíz
rehabilitációs környezettervező szakmérnök
okleveles szerkesztő-tervező építész-mérnök
É 17-1506
GÉM-ARCHITEKT Bt. 7140 Bátaszék, Hunyadi u. 70.
30-659-3614



Épületek:

- 1. Régi iskolaépület
- 2. Új iskolaépület
- 3. Tornaterem
- 4. Fedett, nyitott átjáró
- 5. Zárt szélfogó

T1-18 info-komm. táblarendszer

- Utólagos taktilis vezetősáv elhelyezése:
 - Poliuretán, öntapadós, trapéz formájú vezető csik és figyelmeztető gombos elem fekete színben
- Új gress lap burkolatban, eltérő színű és felületi érdességű gress lap.
- Utólagos taktilis vezetősáv elhelyezése:
 - taktilis és csúszásmentes szalag fekete színben, 3* 5 cm egymás mellett ragasztva, 5-5 cm kihagyással.

Megjegyzés: Az akadálymentesítési részletek, valamint a javasolt táblák az Akadálymentes tervfejezetben olvashatók.

A taktilis vezetősávok jelenlegi kialakítása javasolt, ez a kivitelezés során a térburkolati kiosztás során eltérhet, rehab szakmérnökkel egyeztetni szükséges.

MEGJEGYZÉS:

A méreteket a helyszínen ellenőrizni kell!

ÉPÍTÉSZ TERVEZŐ:

Kusztorné Tuba Zsuzsa,
É-2-20-0070

PROJEKT MEGNEVEZÉSE:

TOP 3.2.1.-15-ZA1-2016-00018 azonosító számú, az „Alsópáhoki Iskola és Tornaterem energetikai felújítása”

HELYSZÍN:

8394 Alsópáhok, Fő utca 122.,
415/2 HRSZ

MEGBÍZÓ:

Alsópáhok Község Önkormányzata
8394 Alsópáhok, Fő utca 65.

RAJZ MEGNEVEZÉSE:

helyszínrajz-infokommunikáció

Akadálymentes tervfejezet

RAJZSZÁM:

LAPMÉRET:
55 cm x 29,7 cm

akm-7

DÁTUM:
2018.02.15.

TERVEZŐ:

Mayerné Gyenes Alíz
rehabilitációs környezettervező szakmérnök
okleveles szerkezettervező építész-mérnök
É 17-1506

GÉM-ARCHITEKT Bt. 7140 Bátaszék, Hunyadi u. 70.
30-659-3614

Építtető : Alsópáhok Község Önkormányzata, 8394 Alsópáhok, Fő u.65.

Építés helye: Alsópáhok, Fő utca 122. , 415/1 HRSZ

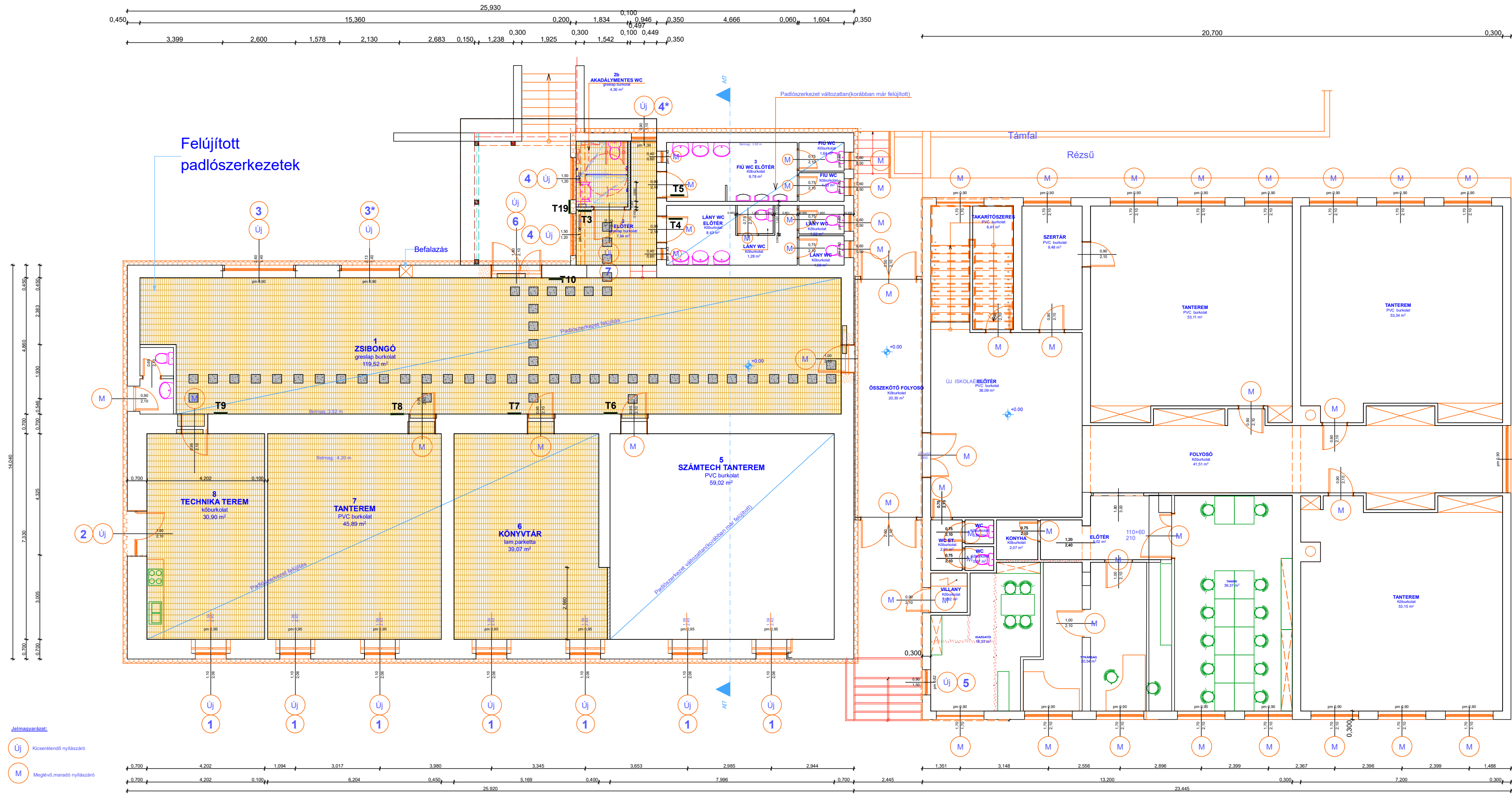
Iskolaépület energetikai korszerűsítése (I.ütem)

Tervező : Kusztorné Tuba Zsuzsa, 8315 Gyenesdiás, Esze T.u.8.
Zala megyei Építész Kamara :É-2-20-0070

2018.02.19.

Iskolaépület- Helyszínrajz M=1:50

É1



T1-18 info-komm. táblarendszer

- Utólagos taktilis vezetősáv elhelyezése: - Poliuretán, öntapadás, trapéz formájú vezető csik és figyelmeztető gombos elem fekete színben
- Új gress lap burkolatban, eltérő színű és felületi érdességű gress lap.
- Utólagos taktilis vezetősáv elhelyezése: - taktilis és csúszásmentes szalag fekete színben, 3* 5 cm egymás mellett ragasztva, 5-5 cm kihagyással.

Megjegyzés: Az akadálymentesítési részletek, valamint a javasolt táblák az Akadálymentes tervekben olvashatók.

A taktilis vezetősávok jelenlegi kialakítása javasolt, az a kivitelezés során a térburkolati kiosztás során eltérhet, rehab szakmérnökkel egyeztetni szükséges.

MEGJEGYZÉS:

A méreteket a helyszínen ellenőrizni kell!

ÉPÍTÉSZ TERVEZŐ:

Kusztorné Tuba Zsuzsa, É-2-20-0070

PROJEKT MEGNEVEZÉSE:

TOP 3.2.1.-15-ZA1-2016-00018 azonosító számú, az „Alsópáhoki Iskola és Tornaterem energetikai felújítása”

HELYSZÍN:

8394 Alsópáhok, Fő utca 122., 415/2 HRSZ

MEGBÍZÓ:

Alsópáhok Község Önkormányzata
8394 Alsópáhok, Fő utca 65.

RAJZ MEGNEVEZÉSE:

Iskola épület érintett része- infokommunikáció

Akadálymentes tervektervezet

RAJZSZÁM:

LAPMÉRET:
65 cm x 29,7 cm

akm-8

DÁTUM:
2018.02.15.

TERVEZŐ:

Mayer Gyenes Alíz

Mayer Gyenes Alíz
rehabilitációs környezettervező szakmérnök
okleveles szerkezettervező építészmérnök
É-17-1506

GÉM-ARCHITEKT Bt. 7140 Bátaaszék, Hunyadi u. 70.
30-659-3614

Jelmagyarázat:

- Új Kicszerelendő nyílászáró
- M Meglévő,maradó nyílászáró

Építtető : Alsópáhok Község Önkormányzata, 8394 Alsópáhok, Fő u.65. Építés helye: Alsópáhok, Fő utca 122., 415/1 HRSZ

Tervező : Kusztorné Tuba Zsuzsa, 8315 Gyenesórádsza T.u.8.
É-20-0070

Zala megyei Építész Kamara

2018.02.05.

Iskolaépület energetikai korszerűsítése (I.ütem)

Iskola (régi és új iskolaépület) - földszinti alaprajz - átalakítás M=1:50

É1